

【論文】

大工利光家文書（そのV）

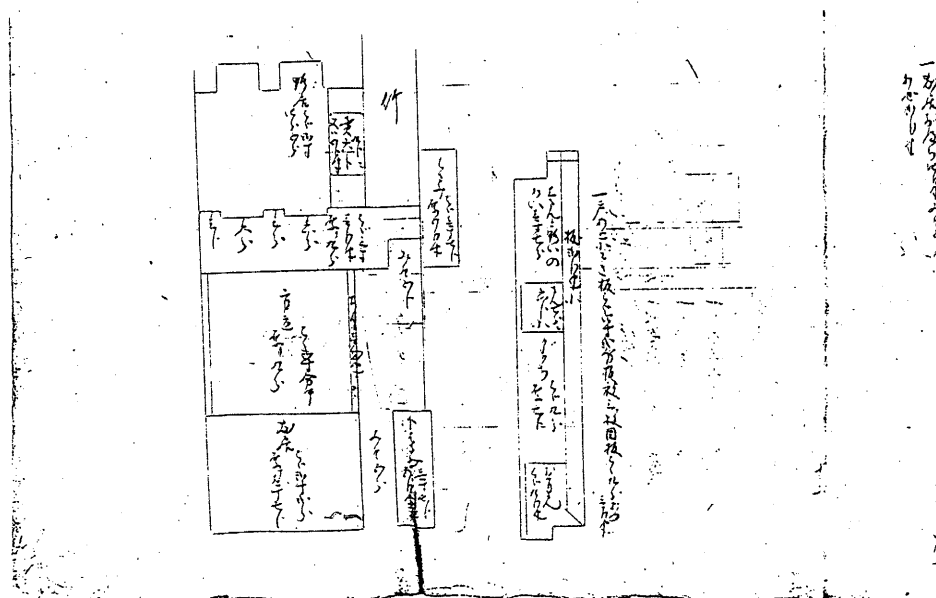
佐藤正彦*

On Records of the Carpenter Toshimitsu Family's Possession (Part V)

Masahiko SATO

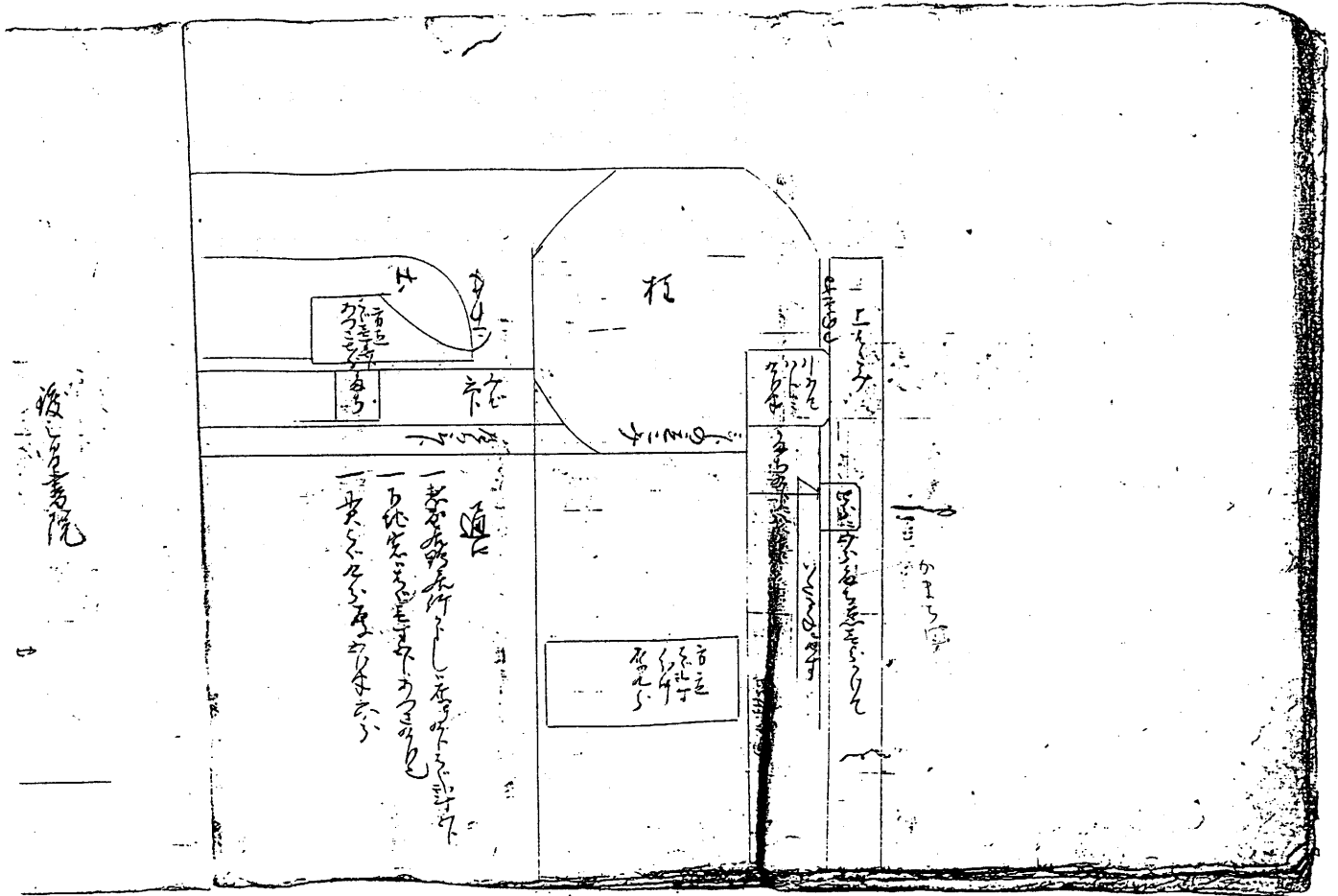
Abstract — This thesis described on the records of the carpenter Tosimitu Family's Possession in Oita-city.

Keywords : carpenter Tosimitu , Oita-city, recent times, carpenter's record.



- 19 .
- 一戸あと小わき板之上四寸式分板数三枚目板
はゞ九分打つ三間半／
板式つ半小／
上さんと鴨いの□い一寸七分／
さん七分六分小／
かまちは／ゞ九分／厚七分／
□□□／はゞ九分半／
はさみ／はゞ七寸七歩／厚五歩半／
竹／
貫／九歩六歩又ハ五歩半／
鴨居／はゞ式寸／四分五分／
はゞ三寸／七歩半／厚九分／六分／三分／六
分／三分／
みそ五分／
ちり壹分半／
方立／はゞ式寸分中／厚九分／
下はさみ／七寸七分／五分□／
みそ五分／
敷居／はゞ式寸式分／厚七寸七歩／

*建築学科



20

上はさみ／

つの沓寸／

四分五分かまち□沓分かけて／

引みそ八歩九歩半／いたさ子□す／

かまち九歩八歩／

柱／三分の立こみ／

方立／はゞ式寸／たけ／□厚九分／

二分半／土／

方立／はゞ沓寸六歩／あつさ七分／

みぞ六歩／

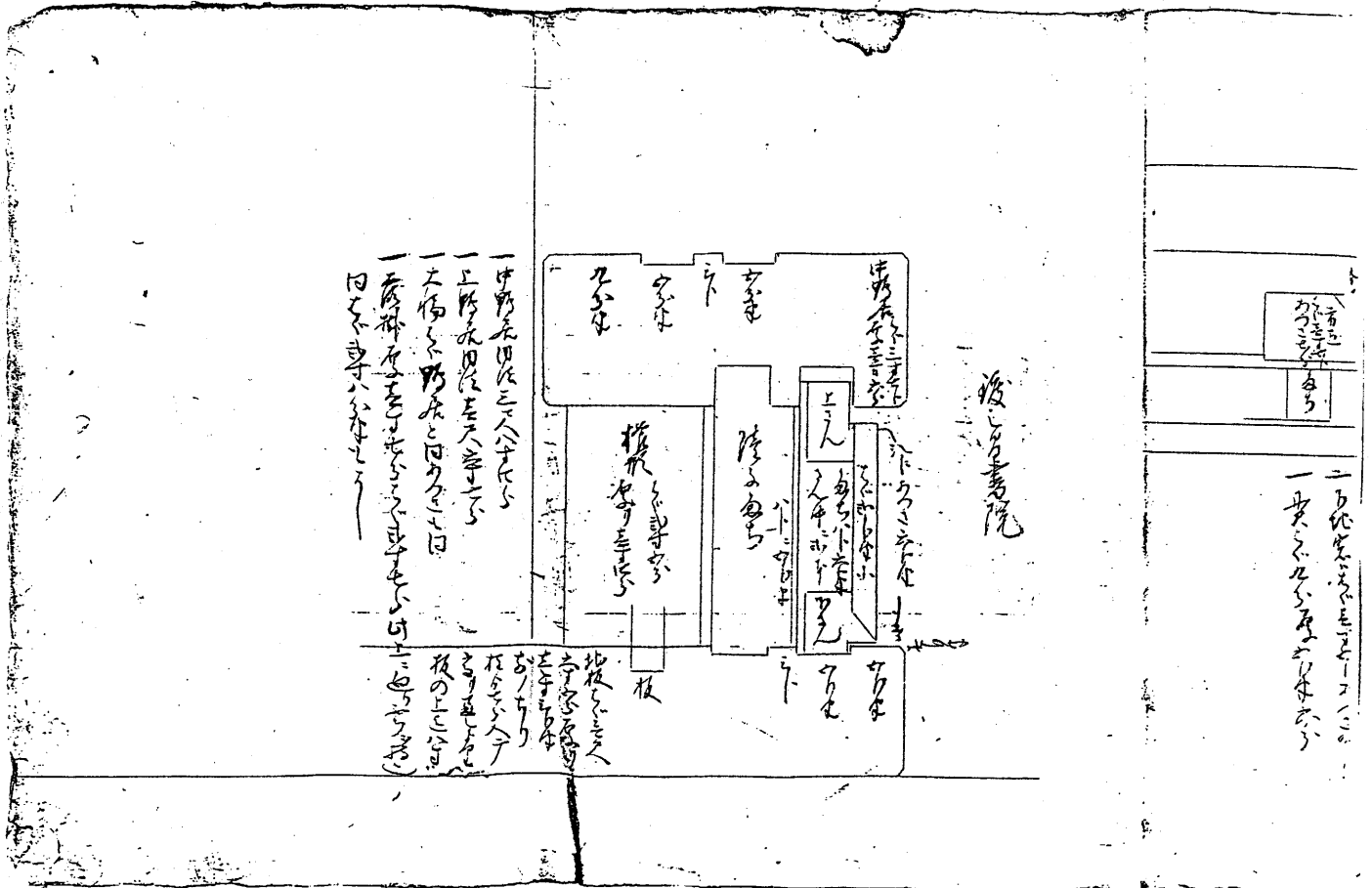
かまち／□ち三歩／

通口／

一敷居鴨居竹かよし、厚九歩はゞ式寸五歩／

一下地北窓はゞ沓寸五歩あつさ四歩也／

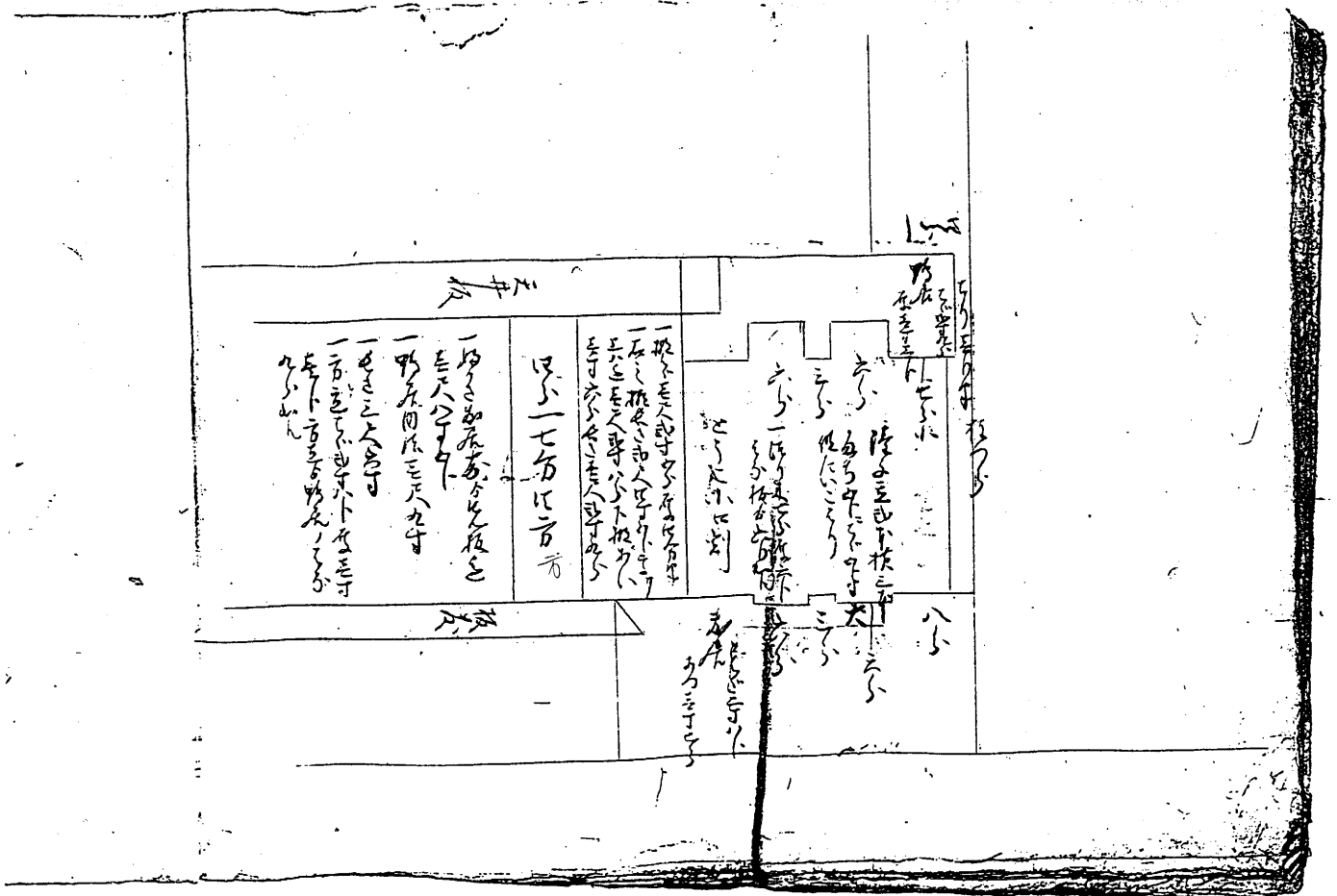
一貫はゞ九分厚五つ厚五歩半六分／



21.

鍍之間書院

- 中鴨居 / はゞ三寸七歩 / 厚三寸六分 /
- 六歩半 / 三歩 / 五分半 / 九分半 /
- 八歩あつさ六歩半 /
- 壹歩 /
- 壹歩半 /
- はゞ式歩半小 /
- 上さん /
- かまち八歩六つ半 / さん中式本 /
- 下さん / 八歩五分半 / 障子かまち /
- 楕形 / はゞ式寸五分 / 厚壹寸四分 /
- 五歩半 / 五歩半 / 三歩 /
- 板 / 此板はゞ壹尺 / 六寸五分厚 / 壹寸三歩半 / 両ちり / 柱七分入 / 高
- 畳 / □ / 板の上迄八寸
- 一中鴨居内法三尺八寸四分 /
- 一上鴨居内法壹尺六寸七分 /
- 一大輪はゞ鴨居と同あつさも同 /
- 一落掛厚壹寸七分はゞ式寸七分 / 此上廻りふち持也 /
- 同はゞ式寸八分半となり



22.

柱つら

四分一

ちり壹つ半

鴨居は、式寸九分/厚壹寸壹歩

七分小

六分/三分/六分

障子立式本横三本/かまち五分は五分半/但たいこはり

一つり木七分厚六歩

はふ板六分同

とうこ小口割/天井板

八分/六分/大/三分/六分

敷居は、二寸八歩/あつ壹寸分

一梅は、壹尺式寸五分厚四分半

一右之梅長さ式尺四寸五歩高

上ハ壹尺式寸八分下梅口い

壹寸六分長さ壹尺壹寸九分

四分一七方四方

一ふかさ敷居敷先板迄

壹尺八寸五歩

一鴨居内法壹尺九寸

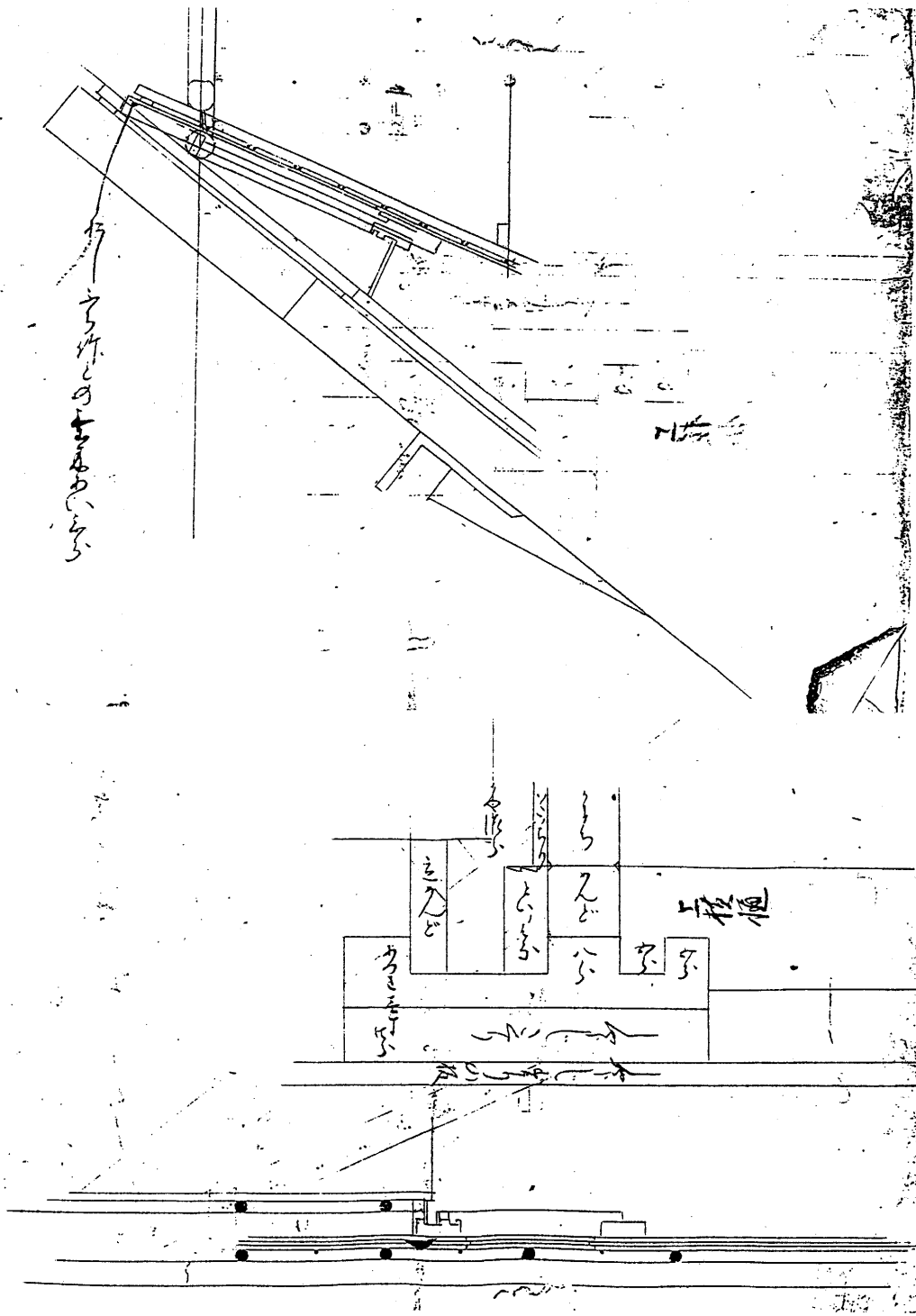
一長さ三尺九寸

一方立は、式寸八歩厚壹寸

壹分方立り鴨居はふ

九分式りん

板敷

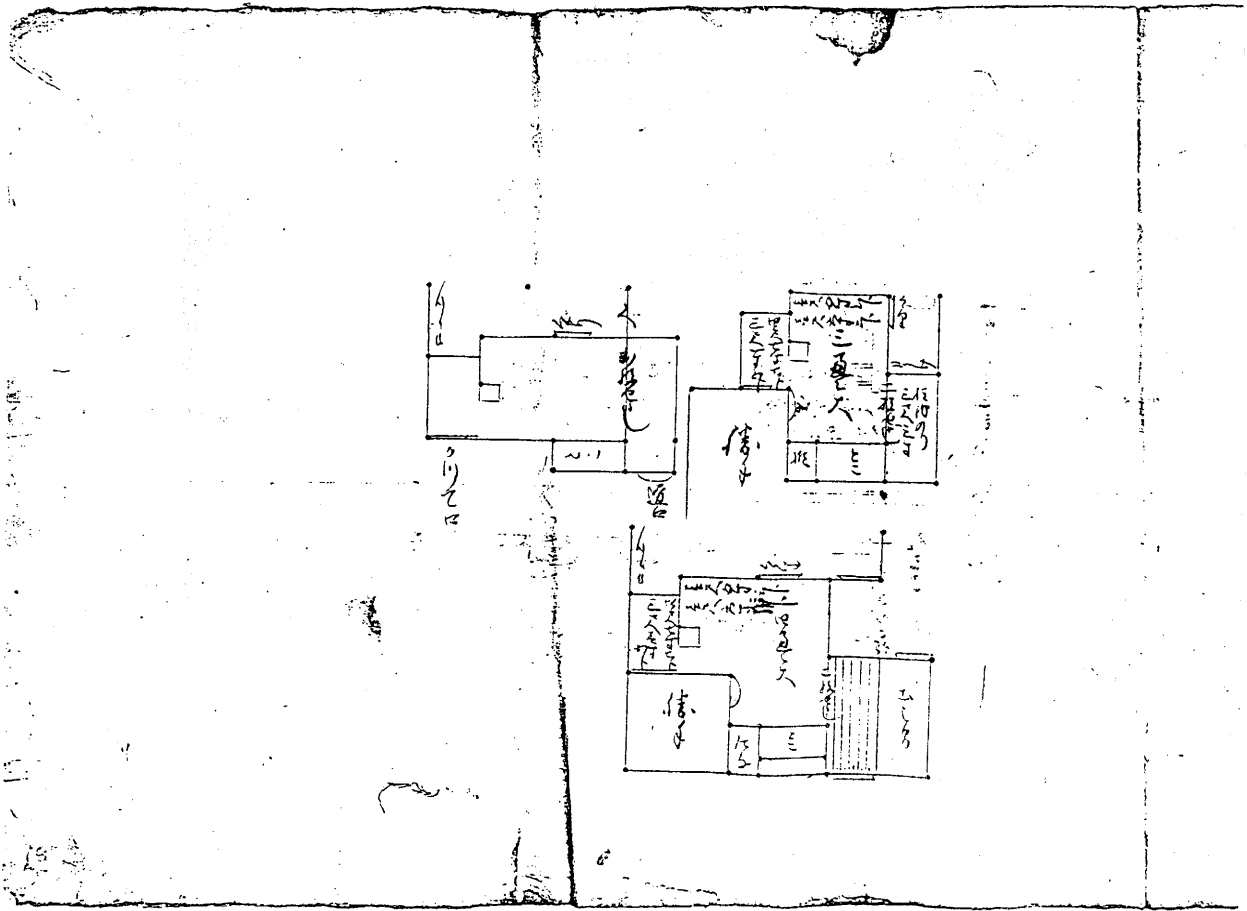


□ ふち竹との垂木あい三分

23.

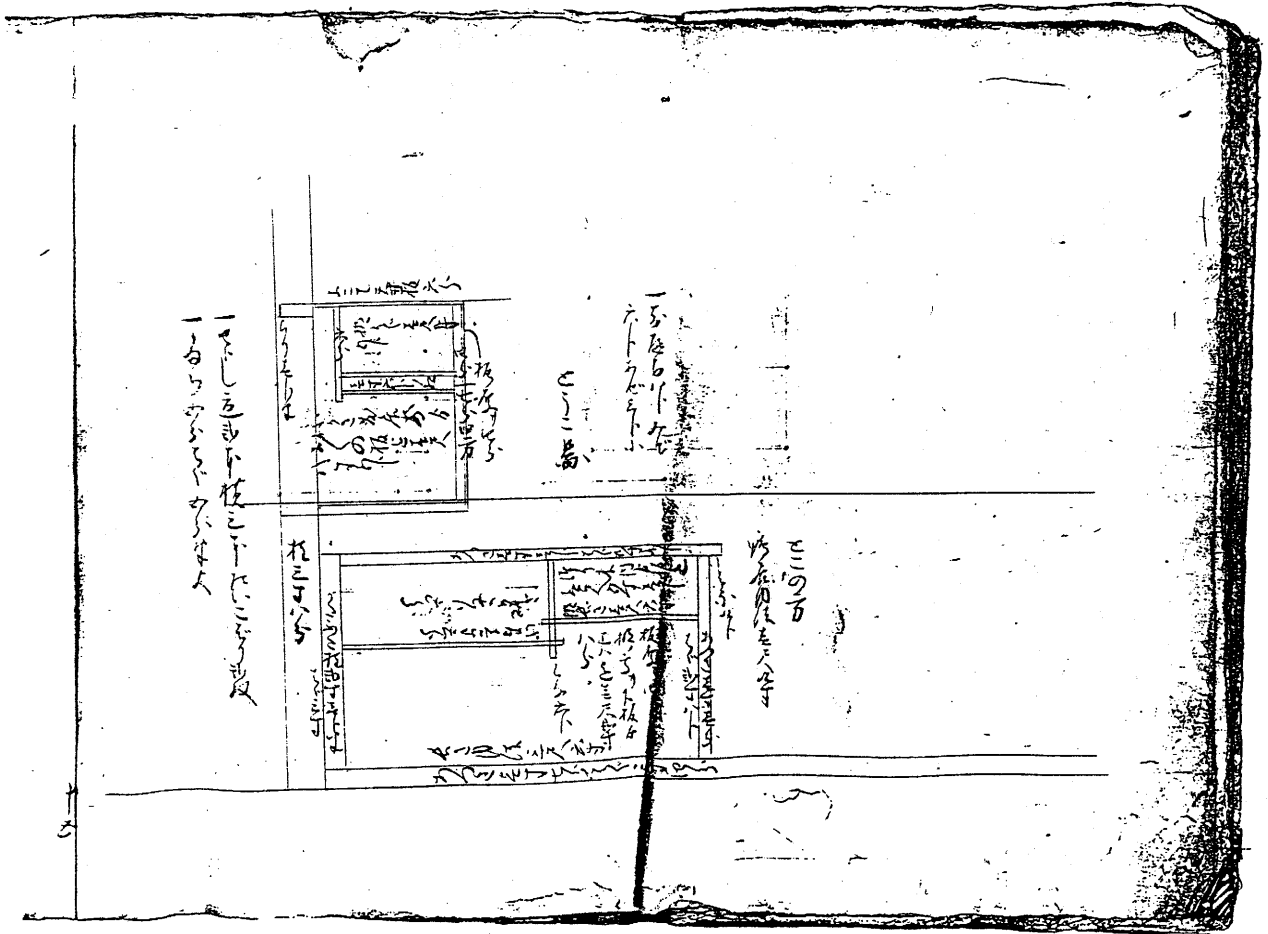
- 上横樋 /
- かまち /
- といちり /
- かやつら /
- めんど /
- といはふ /
- 立めんど /
- 五分 /
- 五分 /
- 五分 /
- 八分 /
- あつさ 唇寸四分 /
- しゃよじ □りの板 /
- しゃよじ 〓チニ /

24.



25

- 三畳大／
- くぐり／
- 目かけ／
- 柱内のり／三尺三寸／二枚せうし／
- 壹尺五寸三歩／壹尺六寸二歩／
- とこ／
- 棚／
- 四尺七寸七歩／三尺七寸五歩／
- 勝手／
- かべ／式板せうし／
- 通口／
- くぐり／
- 目かけ／
- とこ／
- かって口／
- 四畳大／
- くぐり／
- 土之間／
- 二枚せうし／
- 壹尺五寸三歩／壹尺六歩二歩／
- 目かけ／
- 四尺七寸七歩／
- 三尺壹寸五歩／
- とこ／
- たな／
- 勝手



26.

とこの図

一敷庭石八分みそ

六分あせ三分小

よこて天井板六分

棚は、壹尺八寸五分

壹寸六分ノ口

板厚、四分

四分一七分四分

ふかさ敷居

おくの板、壹尺

八寸五分

ちり、壹分半

とこの方

鴨居内法、壹尺九寸

はふ九分

あつさ、壹寸壹分

あつさ、壹分は、貳寸九分

つり木間、板上、壹尺五寸壹分、棚長さ、壹尺六寸

式間、壹寸三分、ふとさ、七分、六分

は、貳寸八分、板厚「」棚、高さ、下板、上、追、壹尺、貳寸、八分

はふ六分

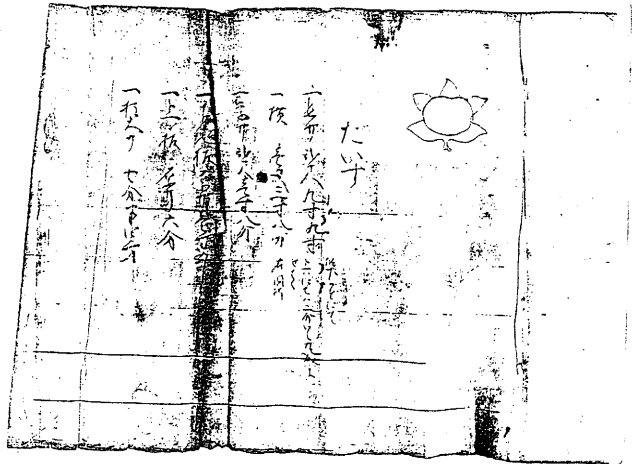
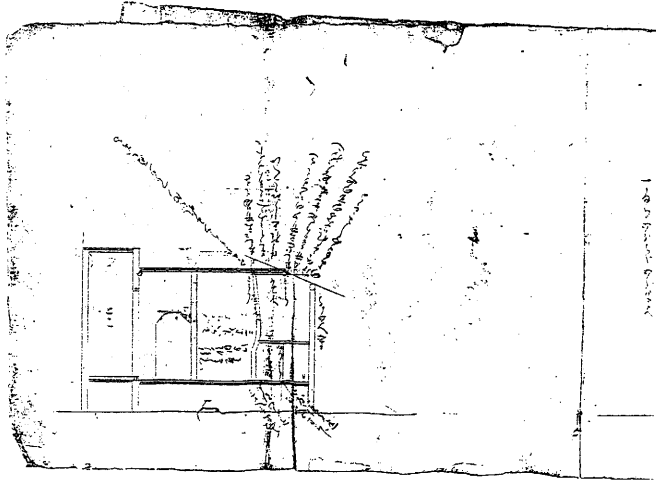
長さ内法、三尺六寸

あつさ、壹寸七分は、三寸四分

□□□柱、式寸、壹分半、は、三寸、柱、三寸八分

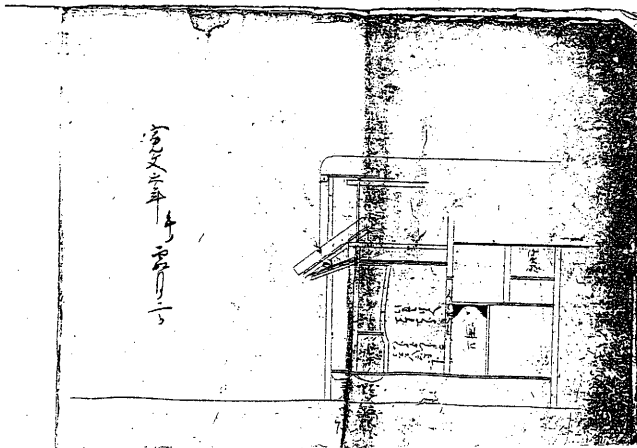
一せうし立、式本横、三本、たいこ、ぼり、式、枚

一かまち五分は、五分半大



- 27.
- 是^ニ天井留^シ迄^ノ迄^ノ
 - 是^ニてとめかへ^ハとまり^ノ下^ニ
 - 中柱通^シん^ニて候^ノ
 - 是^ニ通天井[□]の[□]すし迄^ノ
 - 天井とまりを垂木通^ニ持^テ也^ノ
 - [□]すれバ大分^ノ方^ノの通^リふち^ノ
 - のよきやう尔^スる
 - 宮^ニとまりかすれば内^ノつりり畳^ニす^ル
 - 高^サ五尺五寸^ノ
 - とまり^ノあて木^ノ
 - とまり^ノ香方七歩^ノ
 - ぬりまわし^ノ
 - 中柱四分を^ノ三尺^ノ壹寸五歩^ノ
 - 三寸八分^{□□}ノ軒^ノ柱内^ニ此^ノつら^ダ畳^ノ

- 29.
- だいす
- 一長^サ式^ケ八九寸九寸^ノ
 - 下^カと^ニて^ノ
 - 上^ハ四^ケハ二^分に^テ丸^成せ^ハく^ノ
 - 一横^ノ 壹尺三寸八分 右同断
 - 高^サ式^ケ尺壹寸八分
 - 一^下地板厚^サ壹寸五分
 - 一上^ノ板厚^サ六分
 - 一柱^ノ大^キ七^分半^四方



- 28.
- 袋棚^ノ
 - 通口^ノ
 - うてに^ノもい^ノ此^ノ畳四尺^ノ
 - 七寸七分^ノ
 - つら^ウつら^込
 - 壹尺六寸半^ノ
 - 壹尺六寸式歩^ノ
 - 「^レ」壹尺五寸三歩^ノ
 - 寛文六年午ノ霜月二月

※本稿は、平成 17 年度文部科学省科学研究補助金(基盤研究(C) 課題番号17560578) による。