

九州産業大学

芸術学部研究報告

第21巻 | 1990

九州産業大学芸術学会



①

豊福孝行 Takayuki Toyofuku

① La vue de Kasii



②

鐘ヶ江寿 Hisashi Kanegae

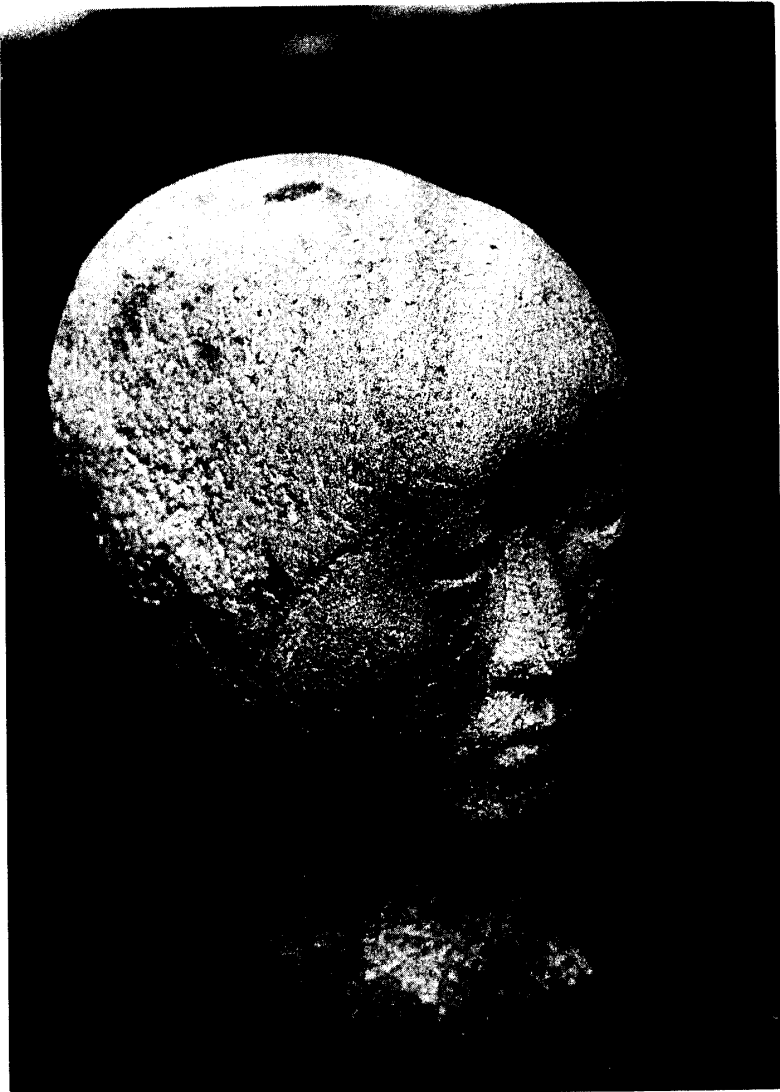
② 新也



③

児島幸雄 Yukio Kojima

③ 大地シリーズ 形態I-9

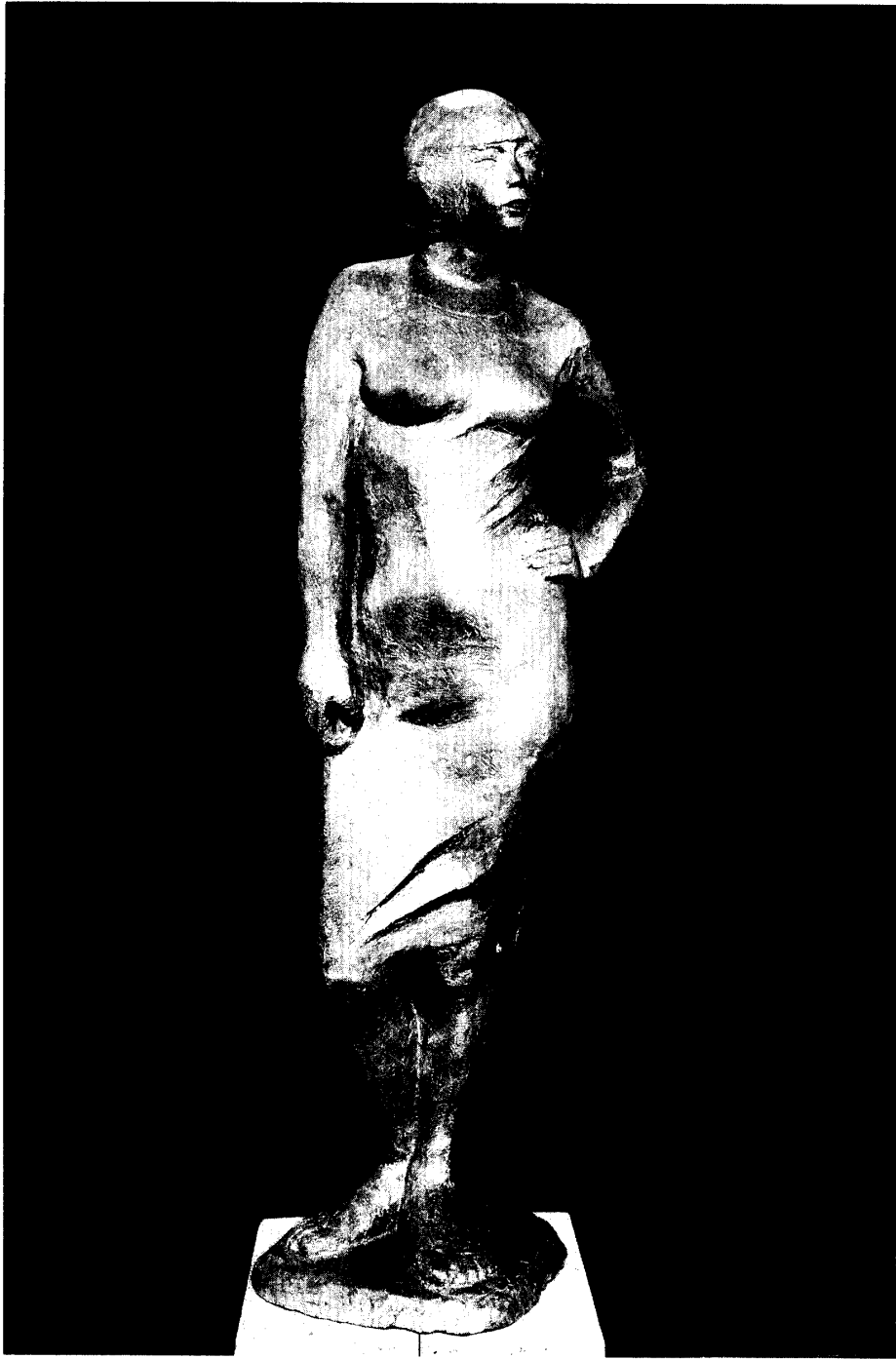


④

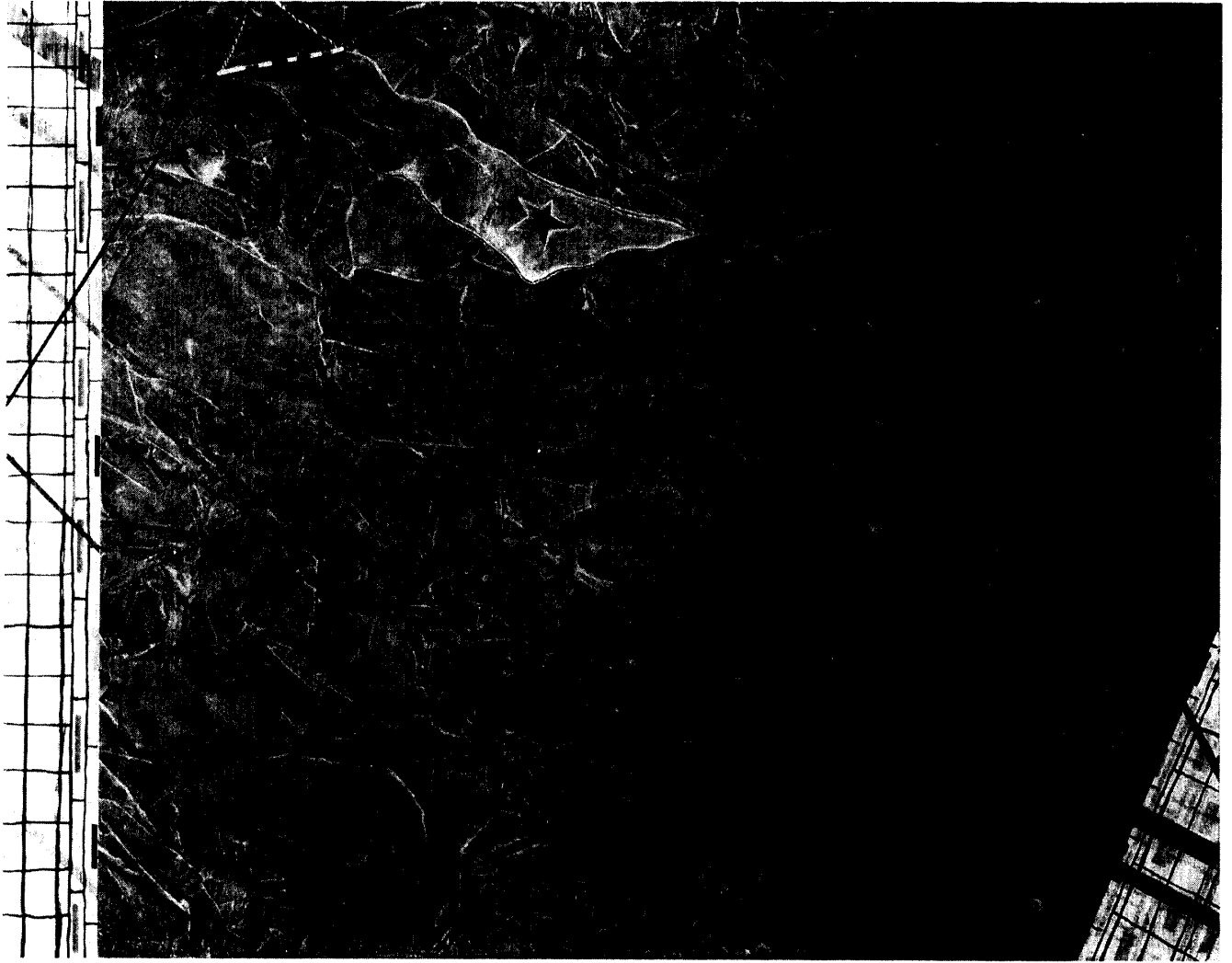
堀尾紀之 Toshiyuki Horio

④ 「Ai」 '88-2

⑤ 「うん？」 '88-3



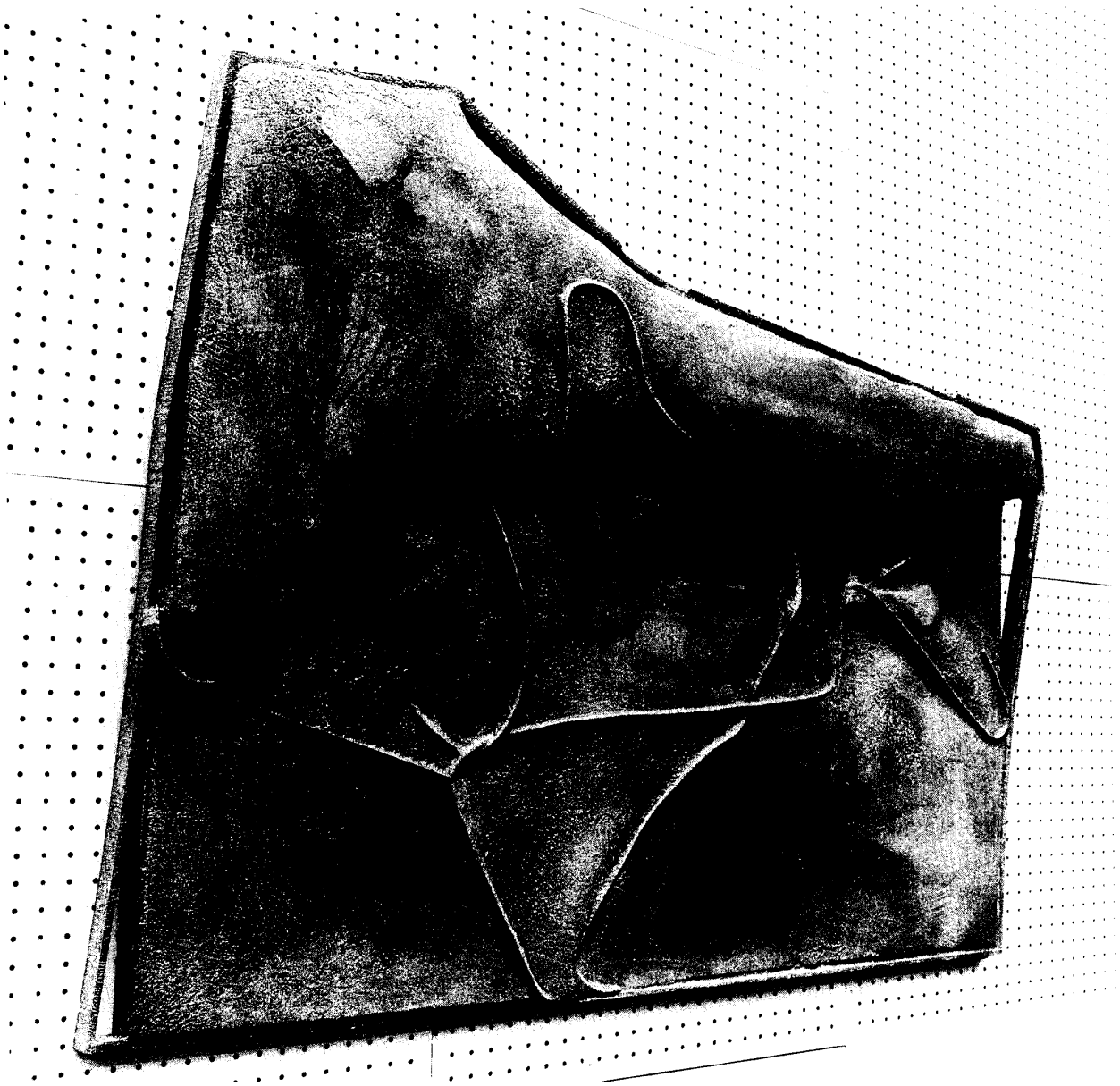
⑤



⑥

宇田川宣人 Norito Udagawa

⑥ 港 I

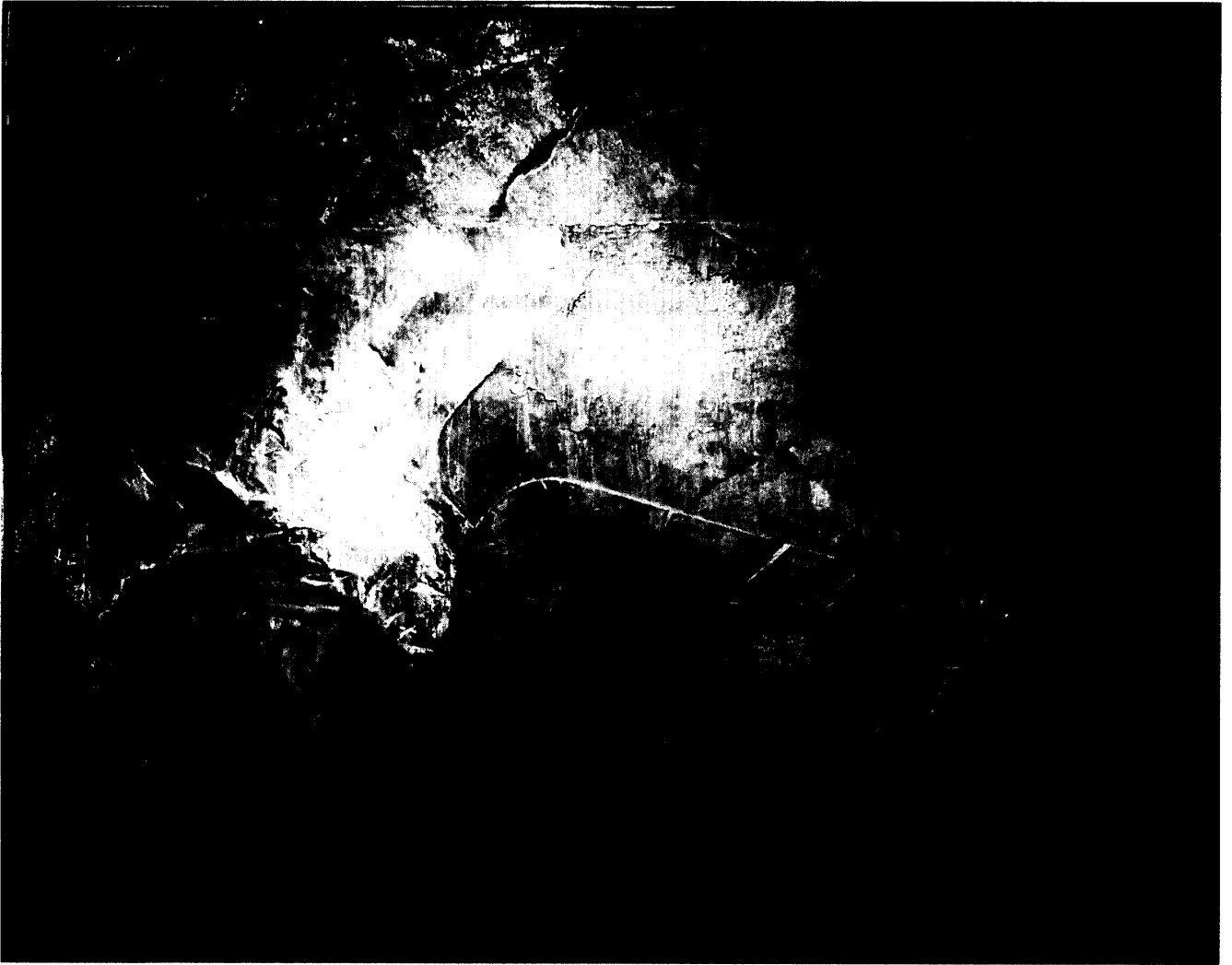


⑦

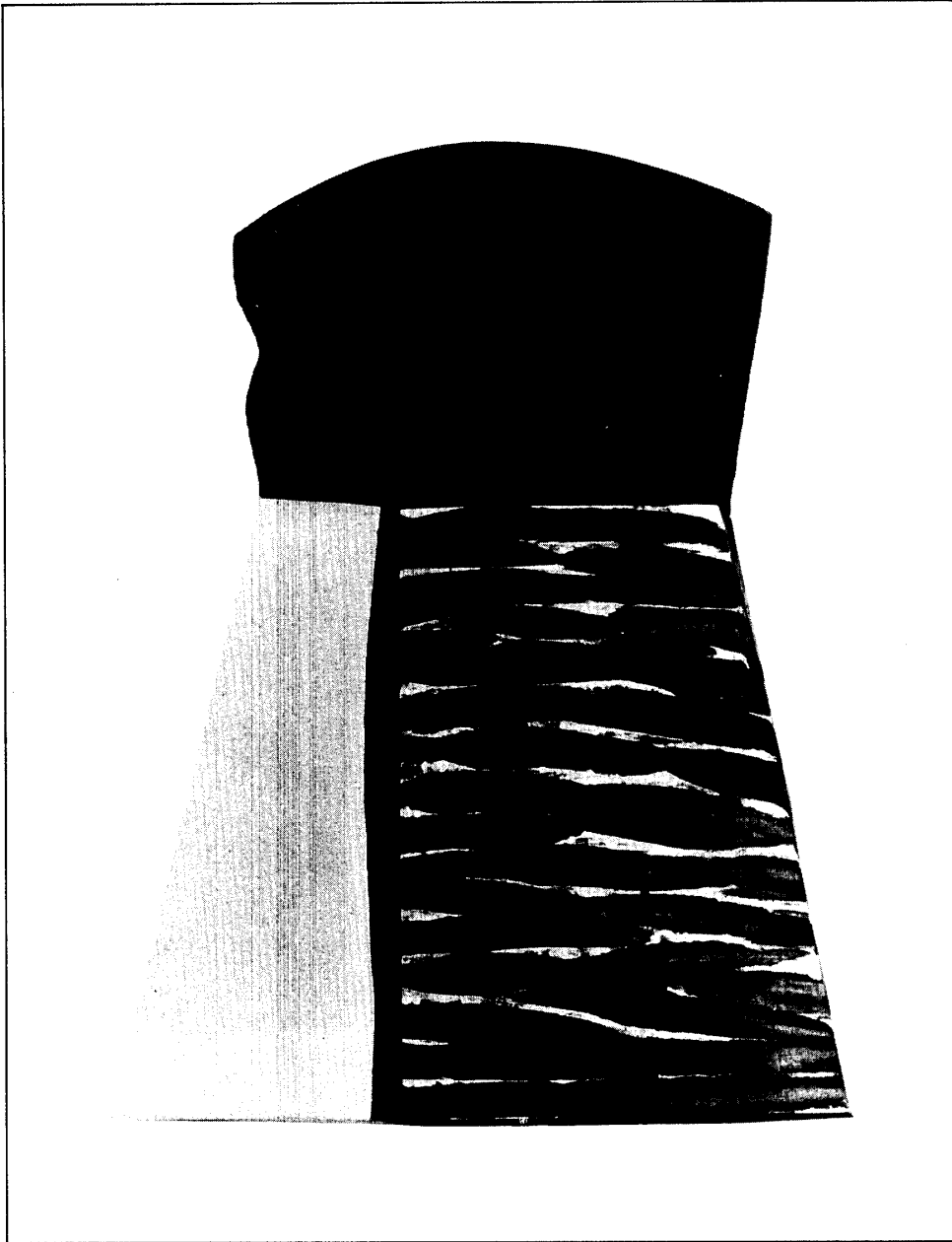
大久保忠春 Tadaharu Okubo

⑦ SURFACE OF THE EARTH

⑧ 重層空間 (II)



⑧

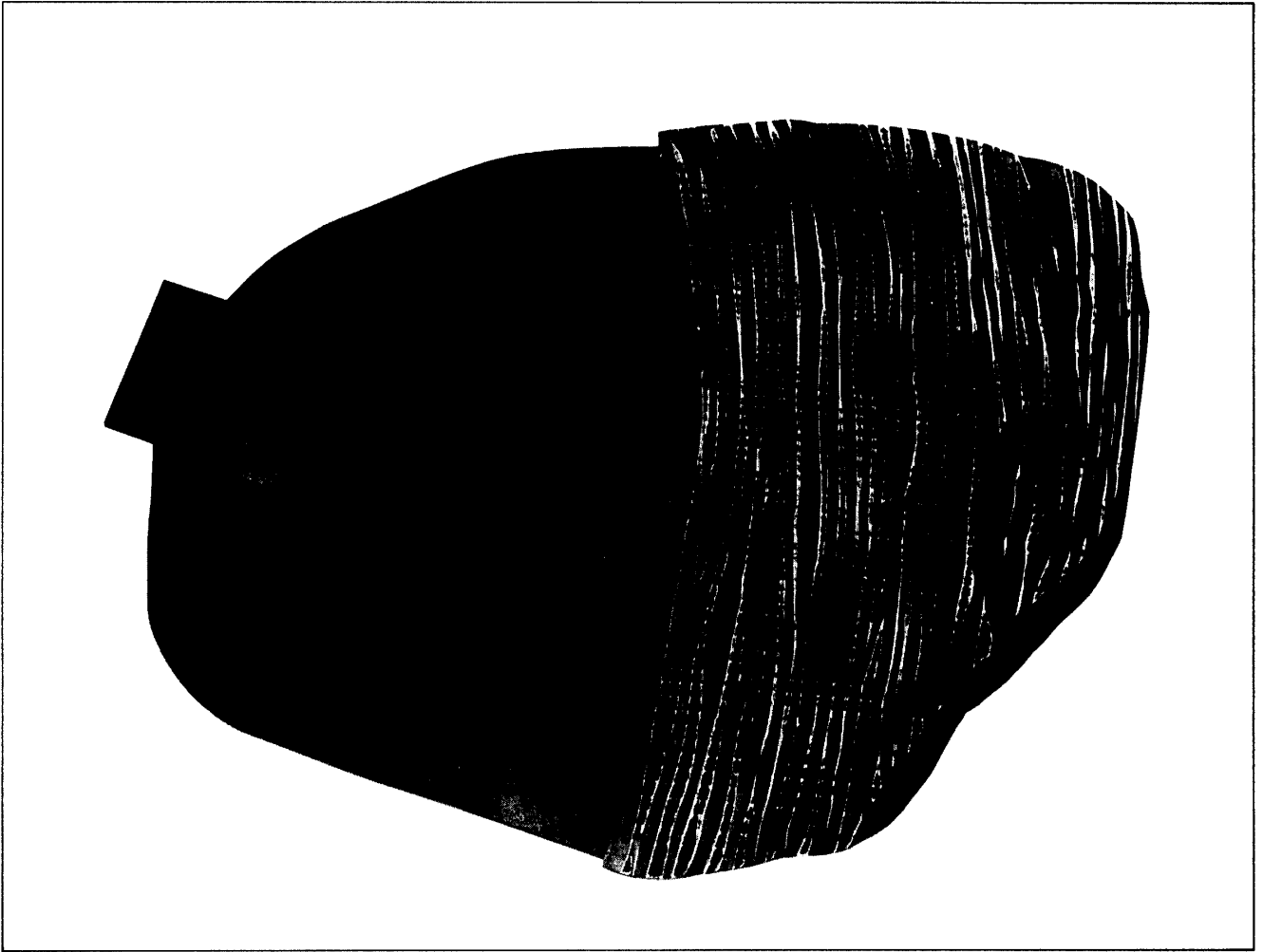


⑨

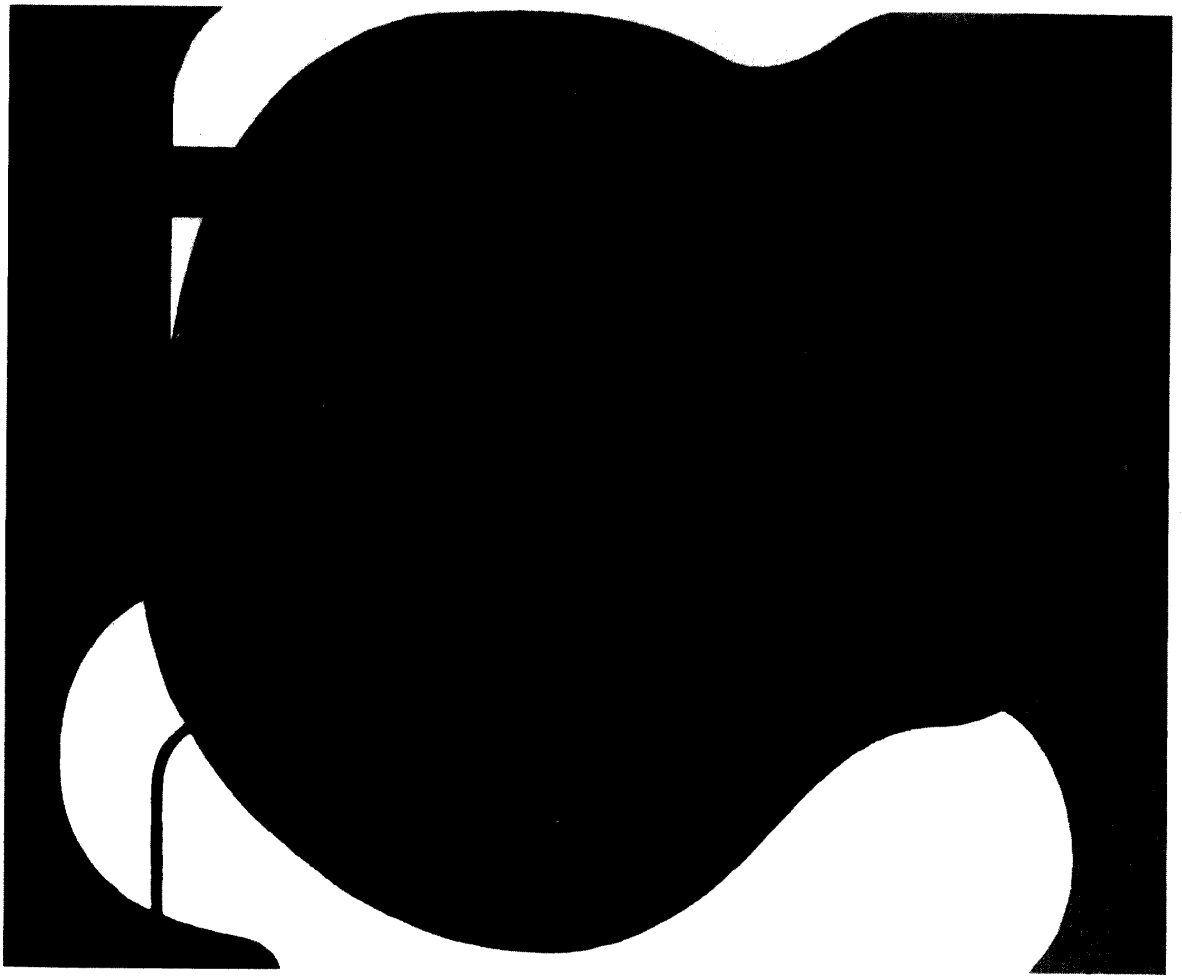
酒井忠臣 Tadaomi Sakai

⑨ 「froom」 '89

⑩ 「Space '89-II」



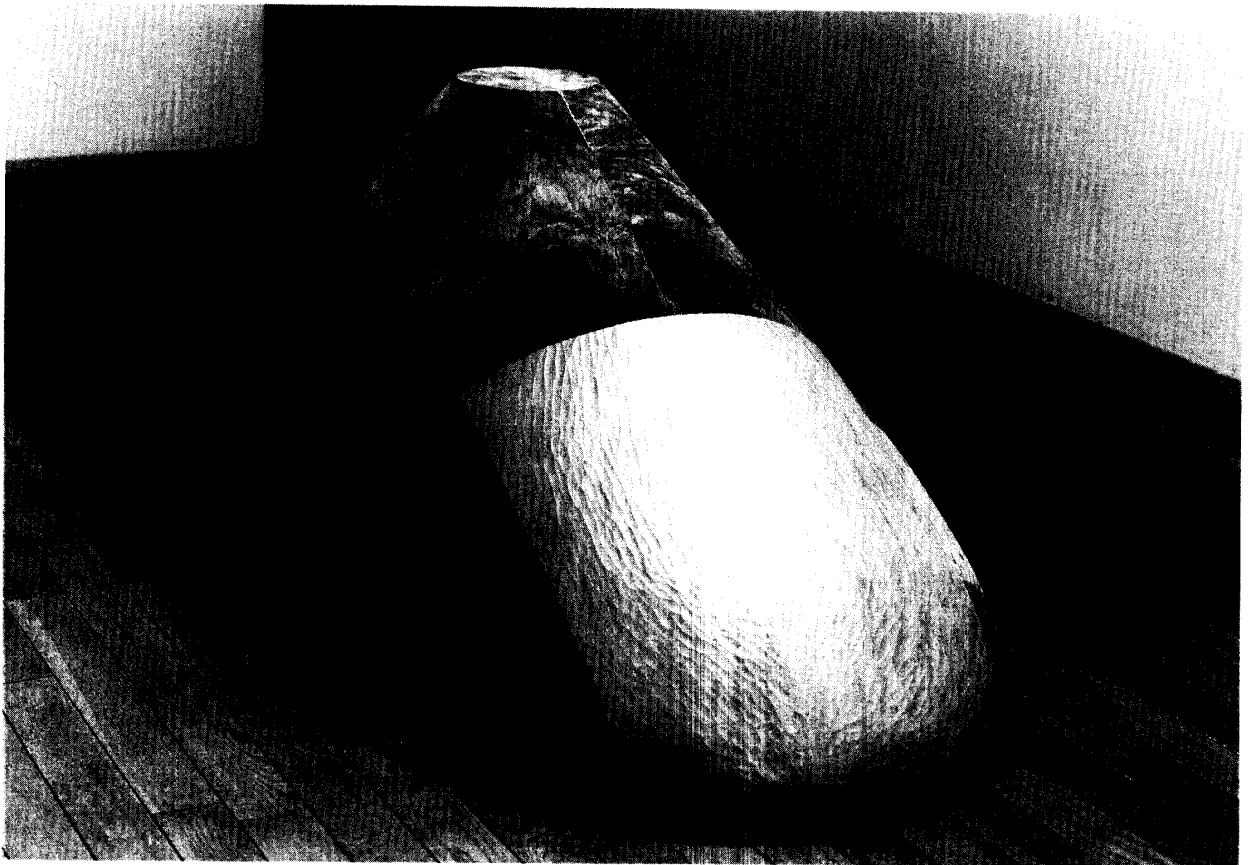
⑩



①

松永洋子 Yoko Matsunaga

① 寓意的構成1988-1



⑫

河原美比呂 Yoshihiko Kawahara

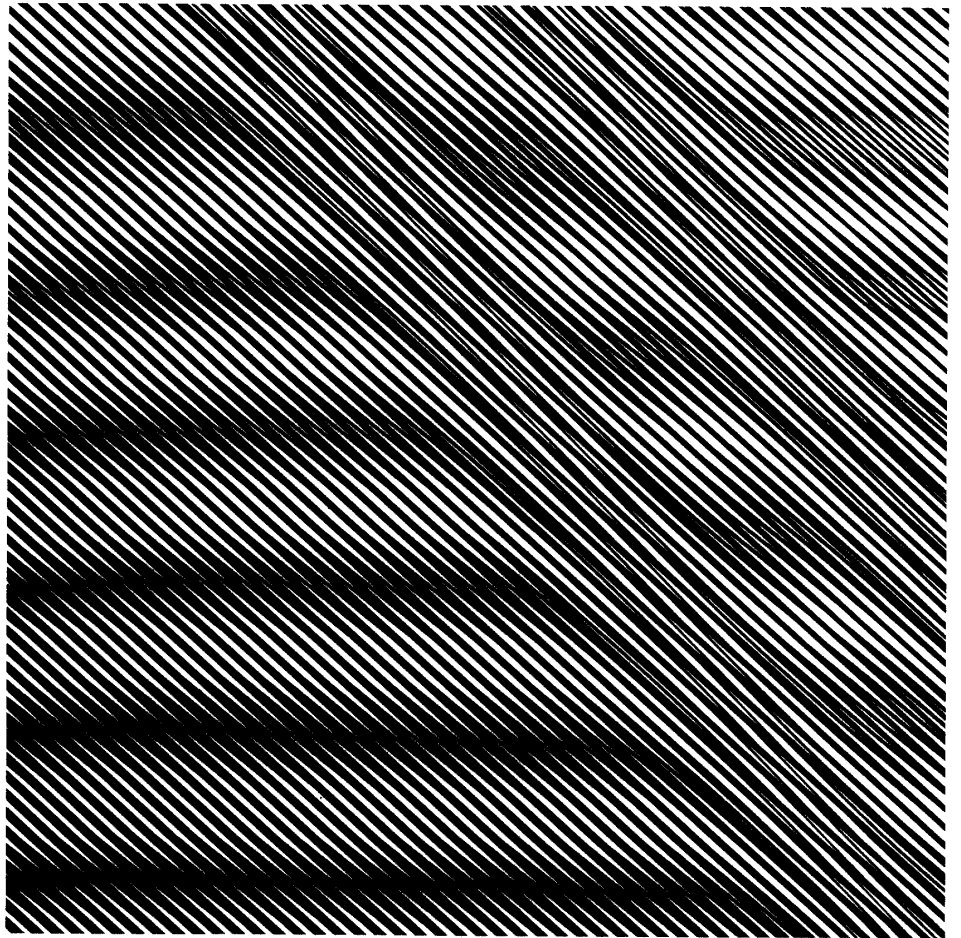
⑫ 風景



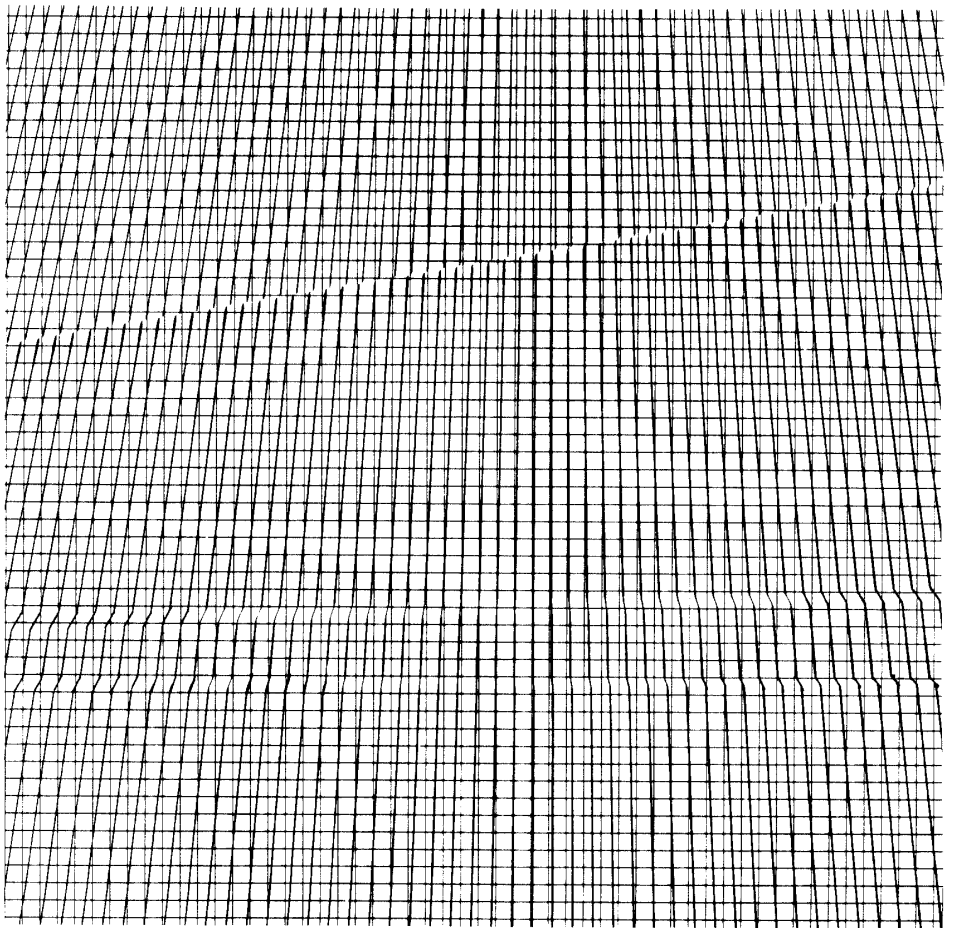
⑬

鈴木信康 Nobuyasu Suzuki

⑬ 「円形の変容」



⑭

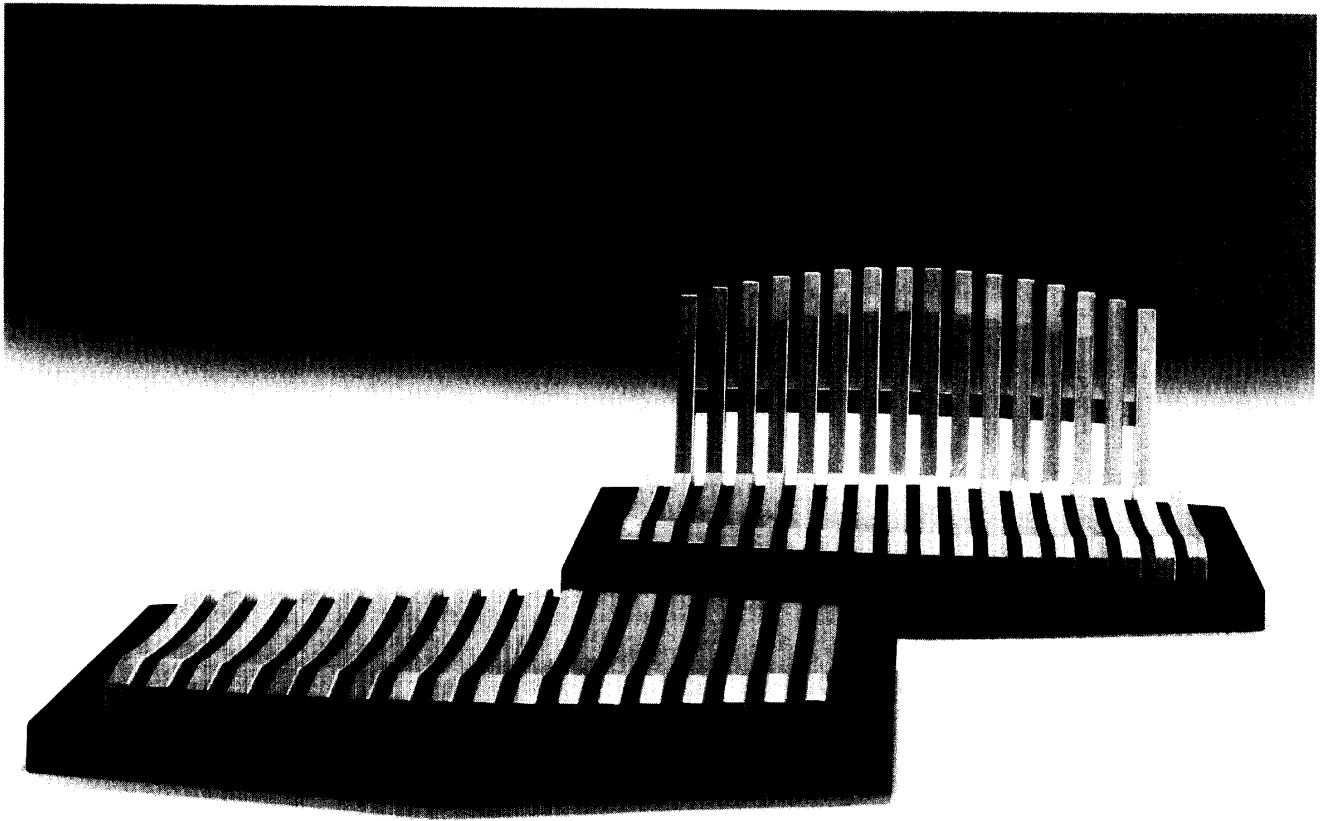


⑮

宮木慧子 Keiko Miyaki

⑭ 構成 89M-1

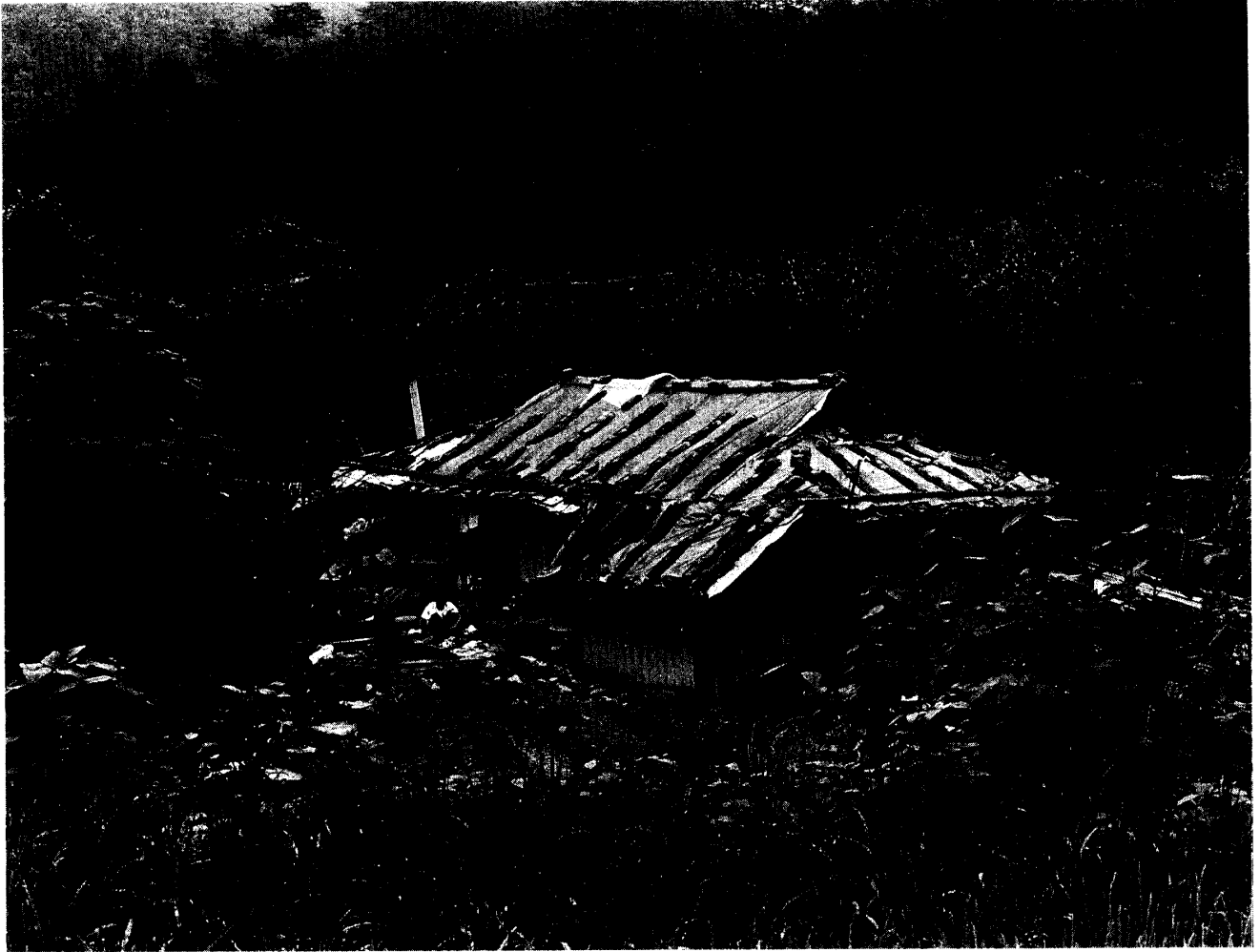
⑮ 構成 89 Grid + M3



⑩

山永耕平 Kohei Yamanaga

⑩ 「座」



⑰

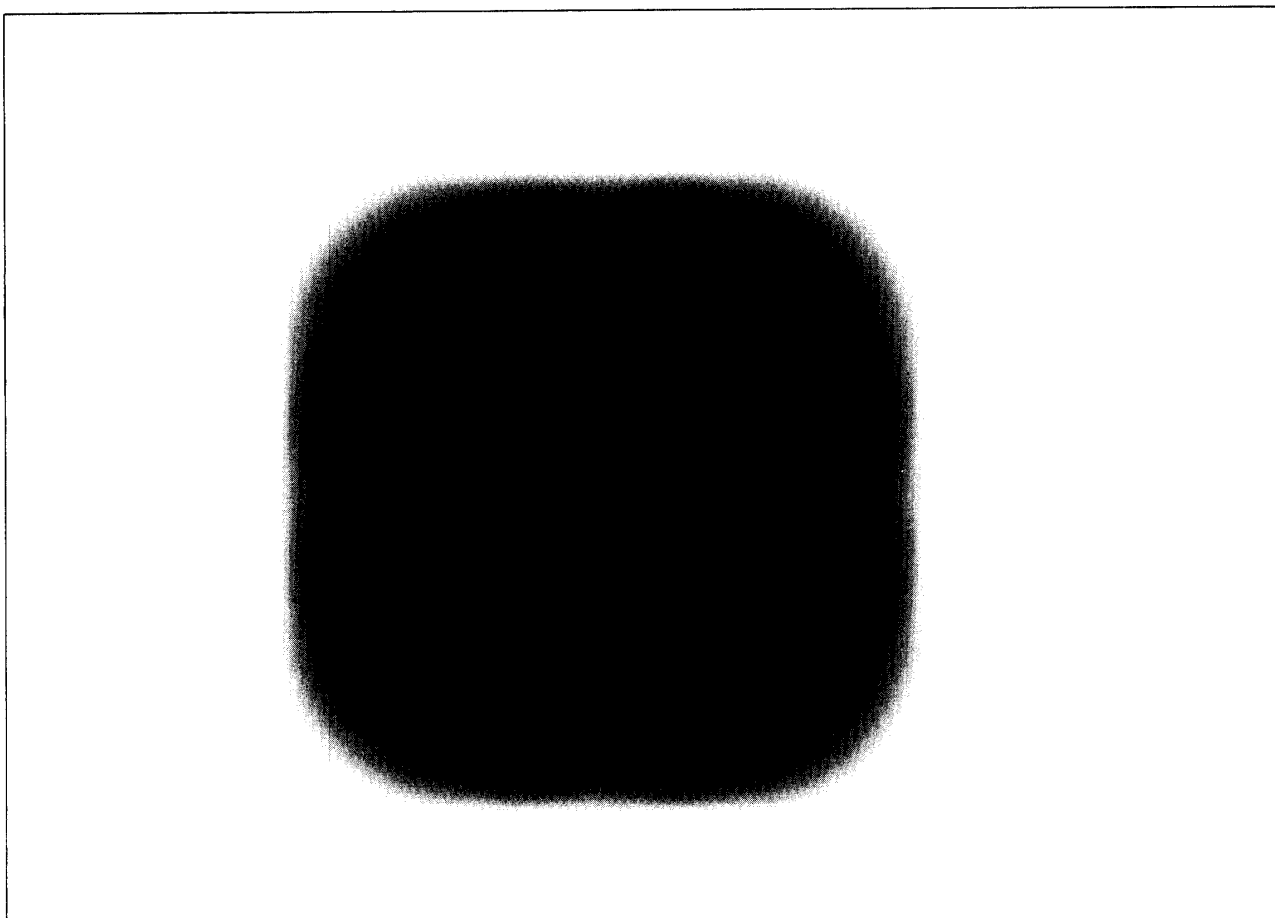
黒江克彦 Katsuhiko Kuroe

⑰ 昔日—韓国

⑱ 昔日—韓国



18

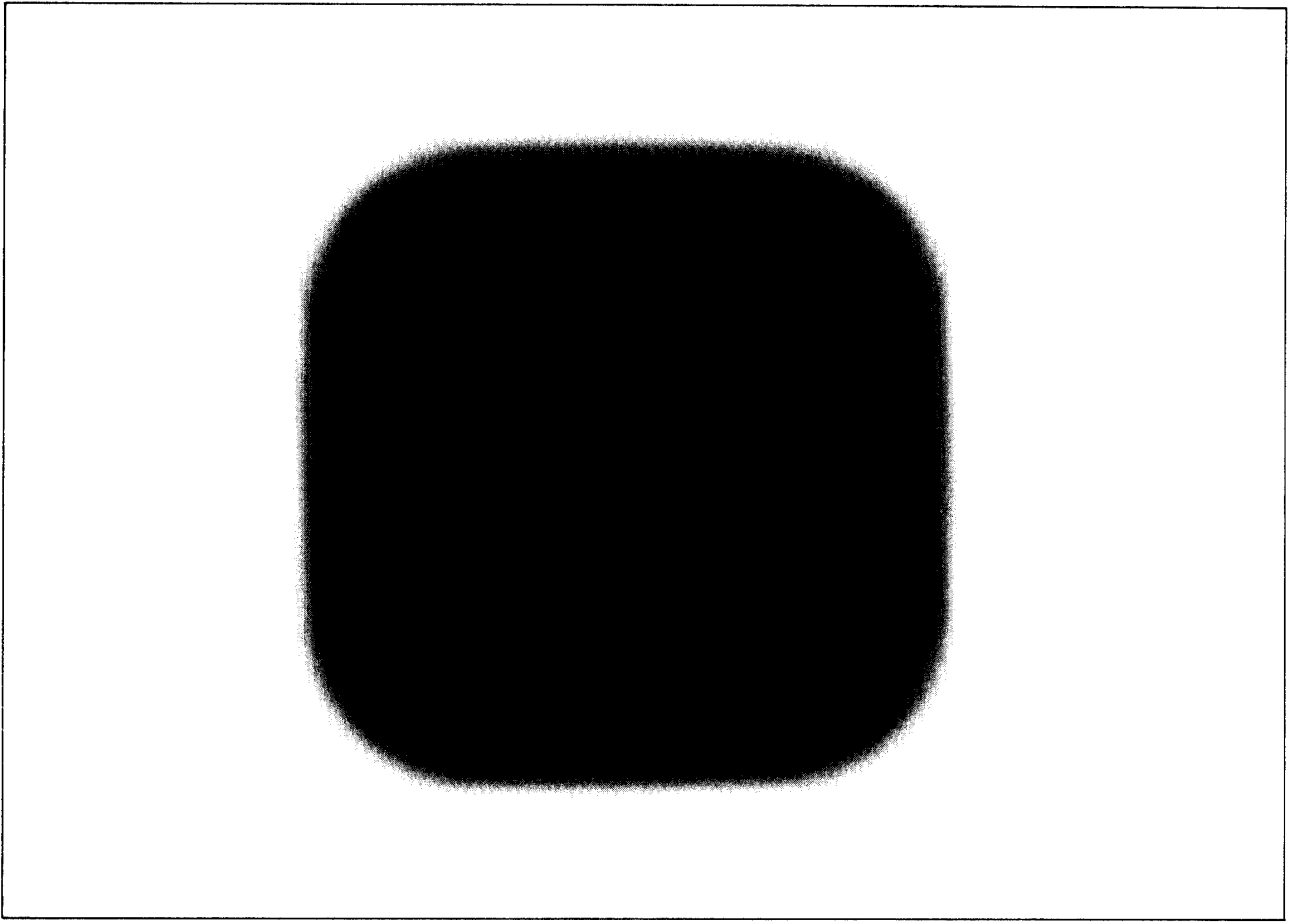


①9

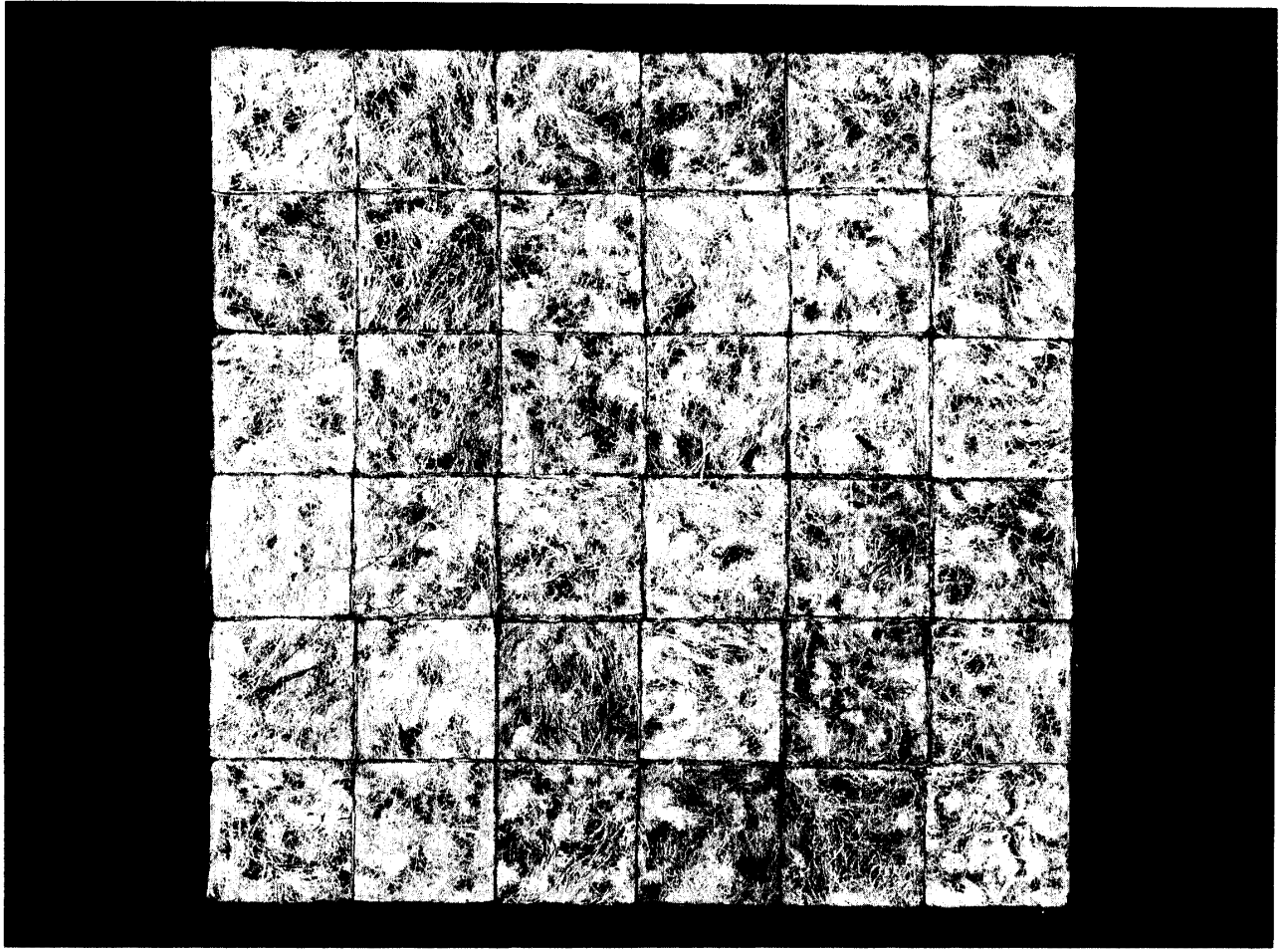
永崎通久 Michihisa Nagasaki

①9 WORK 8907-A

②0 WORK 8907-B



②0



②①

石井香久子 Kakuko Ishii

②① WORK—'89—苧麻・A



②②

大原マリ Mari Ohara

②② 光彩Ⅳ



②③

野中 創 Hajime Nonaka

②③ 「Blowin'in The Wind」

作品目録

教・職員作品						
作品番号	氏名		作品題名	表現と形式, 材料・投法等	寸法	発表機関 受賞その他
美術 ①	豊福孝行	Takayuki Toyofuku	La vue de Kasii	アクアチント	300×450 mm	個展
②	鐘ヶ江寿	Hisashi Kanegae	新也	ブロンズ	高480 mm	第23回福岡市美展審査員出品
③	児島幸雄	Yukio Kojima	形態-1-9	楠	1150×750×300 mm	第53回新制作展会員出品
④	堀尾紀之	Toshiyuki Horio	「Ai」'88-3	島崎石	400×200×300 mm	'88自由美術展都美術館
⑤	堀尾紀之	Toshiyuki Horio	「うん？」'88-3	ポリエステル芯乾漆	1400×500×300 mm	'88自由美術展都美術館
⑥	宇田川宣人	Norito Udagawa	港 I	油彩・テンバラ	150号	天理ビエンナーレ'89
⑦	大久保忠春	Tadaharu Okubo	SURFACE OF THE EARTH	MIXD MEDIA ON CANVAS	1687×1939 mm	第19回現代日本美術展・平面部門都美術館
⑧	大久保忠春	Tadaharu Okubo	重層空間 (II)	MIXD MEDIA ON CANVAS	1818×2273 mm	第1回風の芸術展・平面部門南溟館(枕崎市)
⑨	酒井忠臣	Tadaomi Sakai	froom '89	木・鉄	3100×2200 mm	個展ギャラリーとわーる(福岡市)
⑩	酒井忠臣	Tadaomi Sakai	Space '89-II	木・鉄	1150×1550 mm	第9回日韓現代絵画展韓国文芸振興院美術館(ソウル市)
⑪	松永洋子	Yoko Matsunaga	寓意的構成1988-1	油彩・キャンヴァス	1620×1940 mm	第56回独立美術展
⑫	河原美比古	Yoshihiko Kawahara	風景	楠	1100×650×700 mm	'89彫刻二人展
デザイン⑬	鈴木信康	Nobuyasu Suzuki	円の変容	染色	2300×1400 mm	個展1989北九州美術館
⑭	宮木慧子	Keiko Miyaki	構成 89M-1	フォトプリント	900×900 mm	第39回モダンアート展都美術館, 同福岡展
⑮	宮木慧子	Keiko Miyaki	構成 89 Grid+M3	フォトプリント	900×900 mm	第39回モダンアート展都美術館, 同福岡展
⑯	山永耕平	Kohei Yamanaga	座	台湾桧・合板	1040×800×460 mm	第53回新制作展・スペースデザイン部門都美術館
⑰	黒江克彦	Katsuhiko Kuroe	昔日-韓国	白黒プリント	10×12 inch	個展1989福岡市美術館
⑱	黒江克彦	Katsuhiko Kuroe	昔日-韓国	白黒プリント	10×12 inch	個展1989福岡市美術館
⑲	永崎通久	Michihisa Nagasaki	WORK 8907-A	印画紙		個展1989真木画廊
⑳	永崎通久	Michihisa Nagasaki	WORK 8907-B	印画紙		個展1989真木画廊
㉑	石井香久子	Kakuko Ishii	WORK-1'89-苧麻・A	苧麻	940×940×105 mm	第39回モダンアート展・生活美術部門
大学院・学生作品						
研究生美術 ㉒	大原マリ	Mari Ohara	光彩IV	MIXED MEDIA ON CANVAS	1939×1939 mm	第19回現代日本美術展・平面部門都美術館
大学院美術 ㉓	野中 創	Hajime Nonaka	Blowin' in The Wind	MIXED MEDIA ON CANVAS	1303×1621 mm	第1回風の芸術展南溟館(枕崎市)