

九州産業大学

# 芸術学部研究報告

第27巻 | 1996

九州産業大学芸術学会

作品篇

美術学科 豊福 孝行  
鐘ヶ江 寿  
児島 慶芳(幸雄)  
堀尾 紀之  
宇田川宣人  
大久保忠春  
酒井 忠臣  
光行 洋子(松永 洋子)

河原美比古  
古本 元治  
山下 哲郎

デザイン学科 辻 公也  
宗 正弘  
河地 知木  
廣末 勝巳  
黒江 克彦  
永崎 通久  
石井香久子

写真学科 丸尾シゲオ  
柴田 益夫  
学生 片淵 敬徳  
野口 正幸  
大沢 奨  
樋口 一美  
出田 晃子  
谷 昭佳



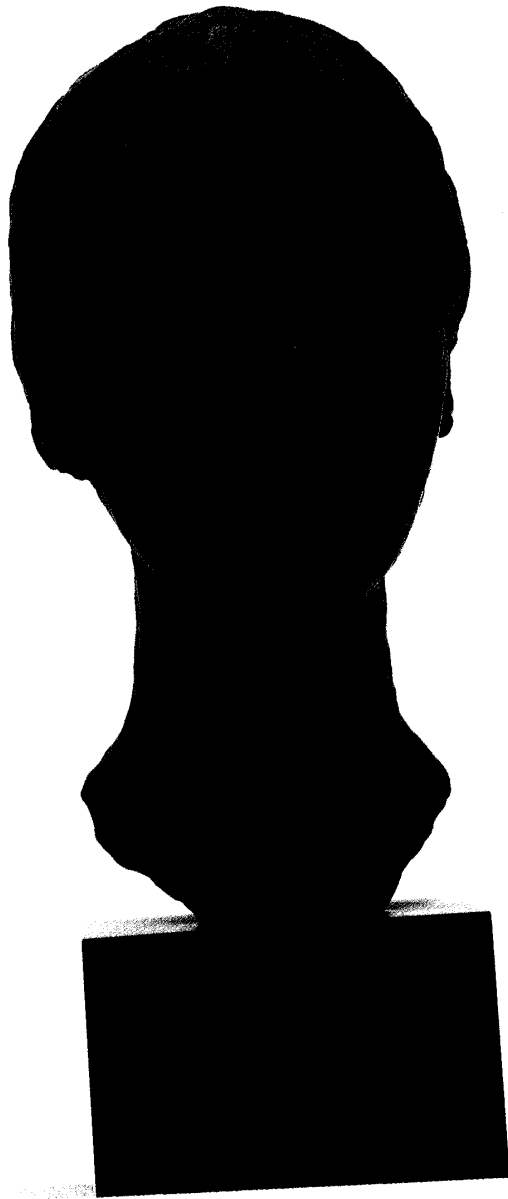
1

豊福孝行 Takayuki Toyofuku

1 緑の中の赤い家 油彩・キャンバス 20号F  
2 椅子の上の果物 油彩・キャンバス 30号F



2



3

鐘ヶ江 寿 Hisashi Kanegae  
3 久美 ブロンズ 高さ52cm  
4 とよ子 ブロンズ 高さ56cm

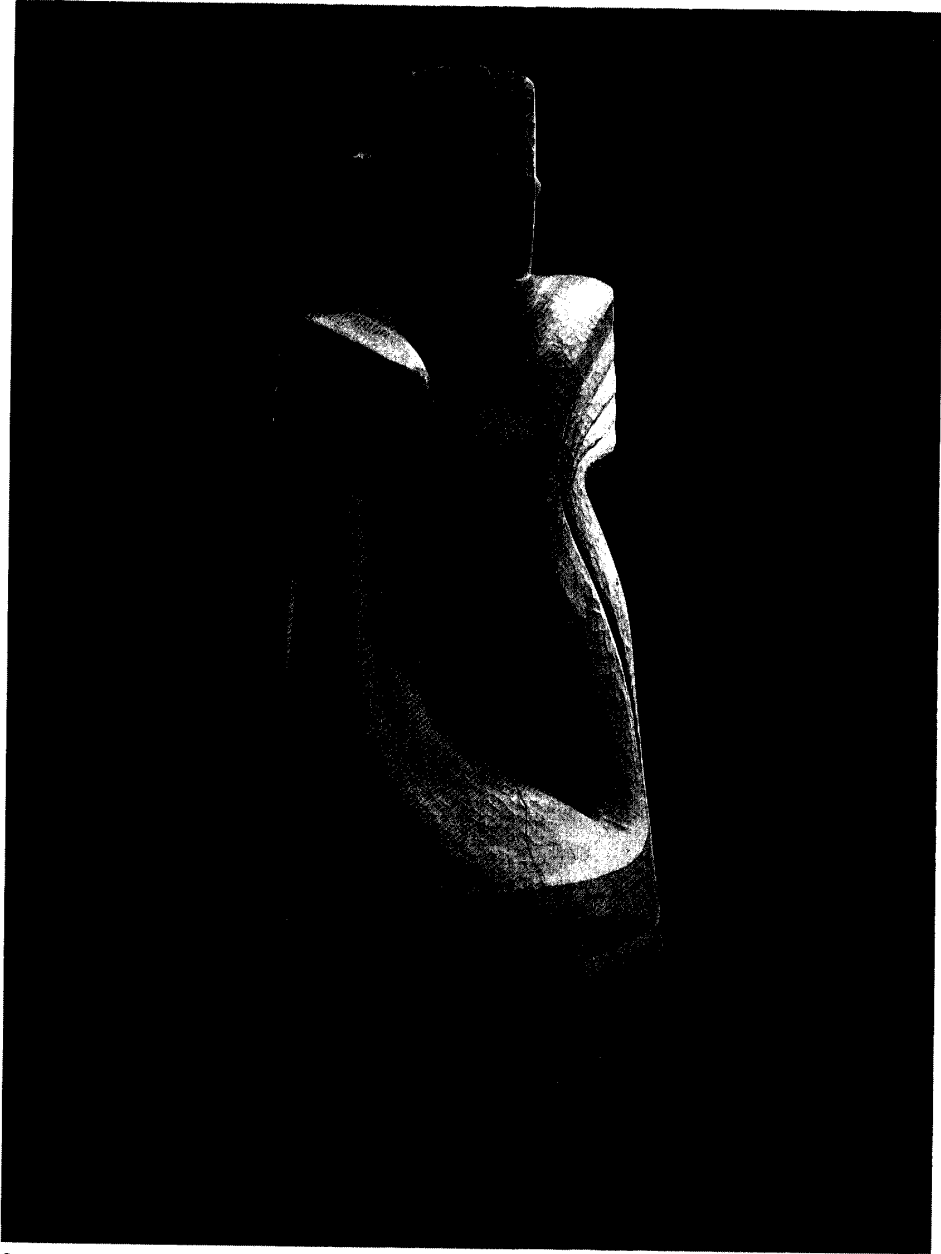


4



5

児島慶芳(幸雄) Keiho (Yukio) Kojima  
5 概念'95-3 木彫 11.5×28.5×47cm  
6 波濤'95-9 木彫 65×55×185cm



6





7

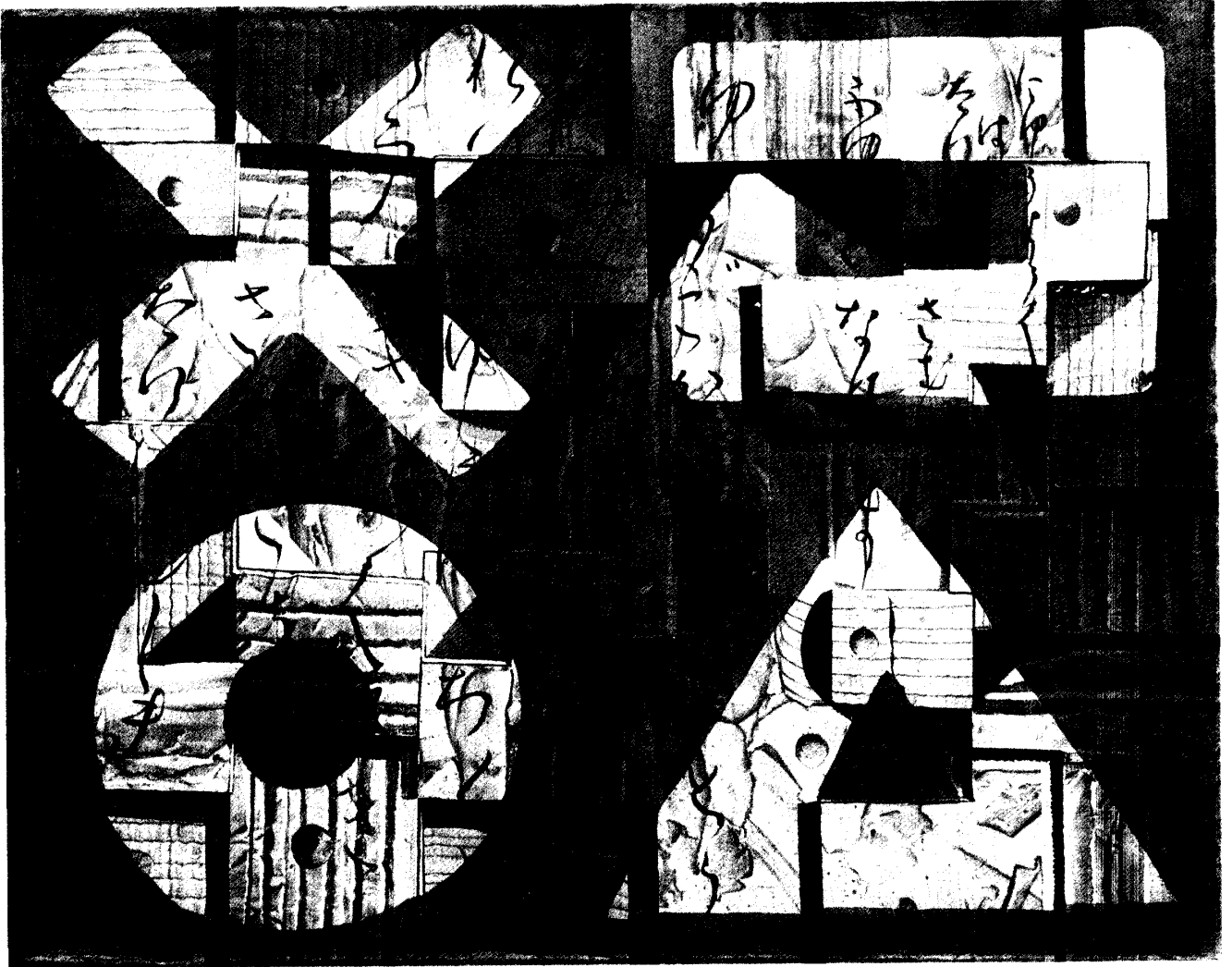
堀尾紀之 Toshiyuki Horio

7 しらべ('94-2) 座像・乾漆 H95×W70×D50cm

8 おどる(壁 '95-1) 立像 H100×W70×D35cm



8

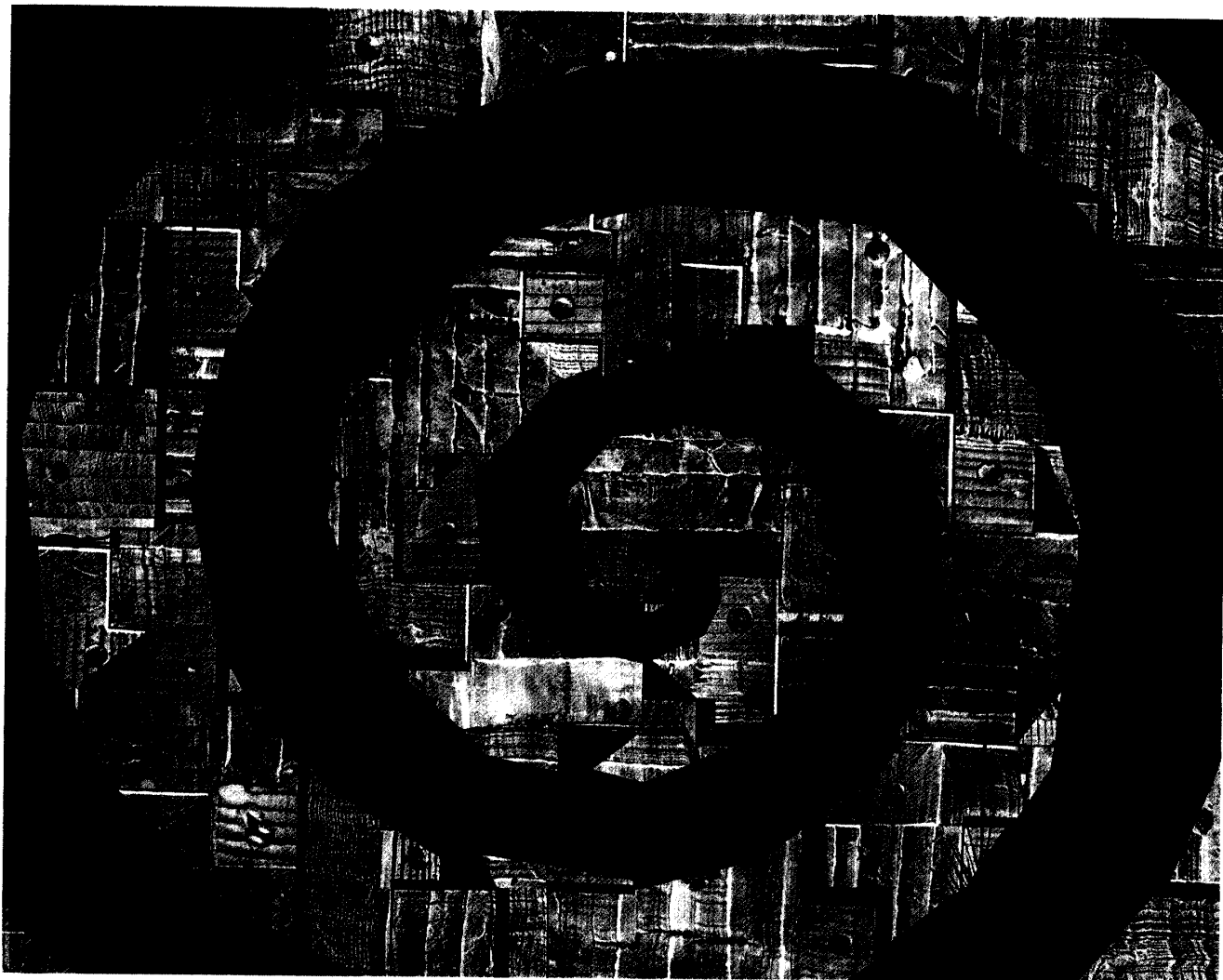


9

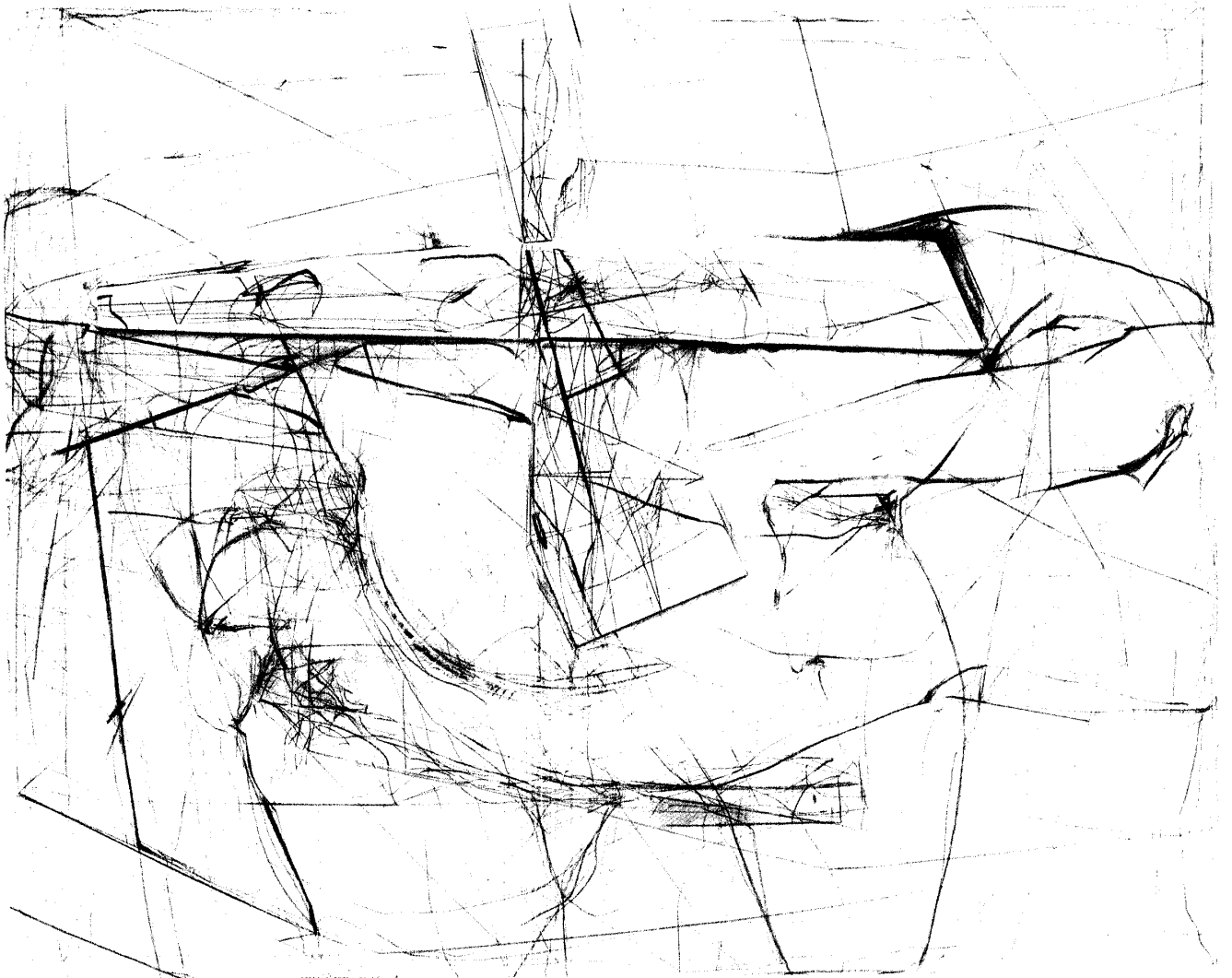
宇田川宣人 Norito Udagawa

9 ×○△□-VIOLET 油彩、テンペラ、キャンバス 72.7×91cm

10 レインフォーレスト 油彩、テンペラ、キャンバス 130.3×162.1cm



10



11

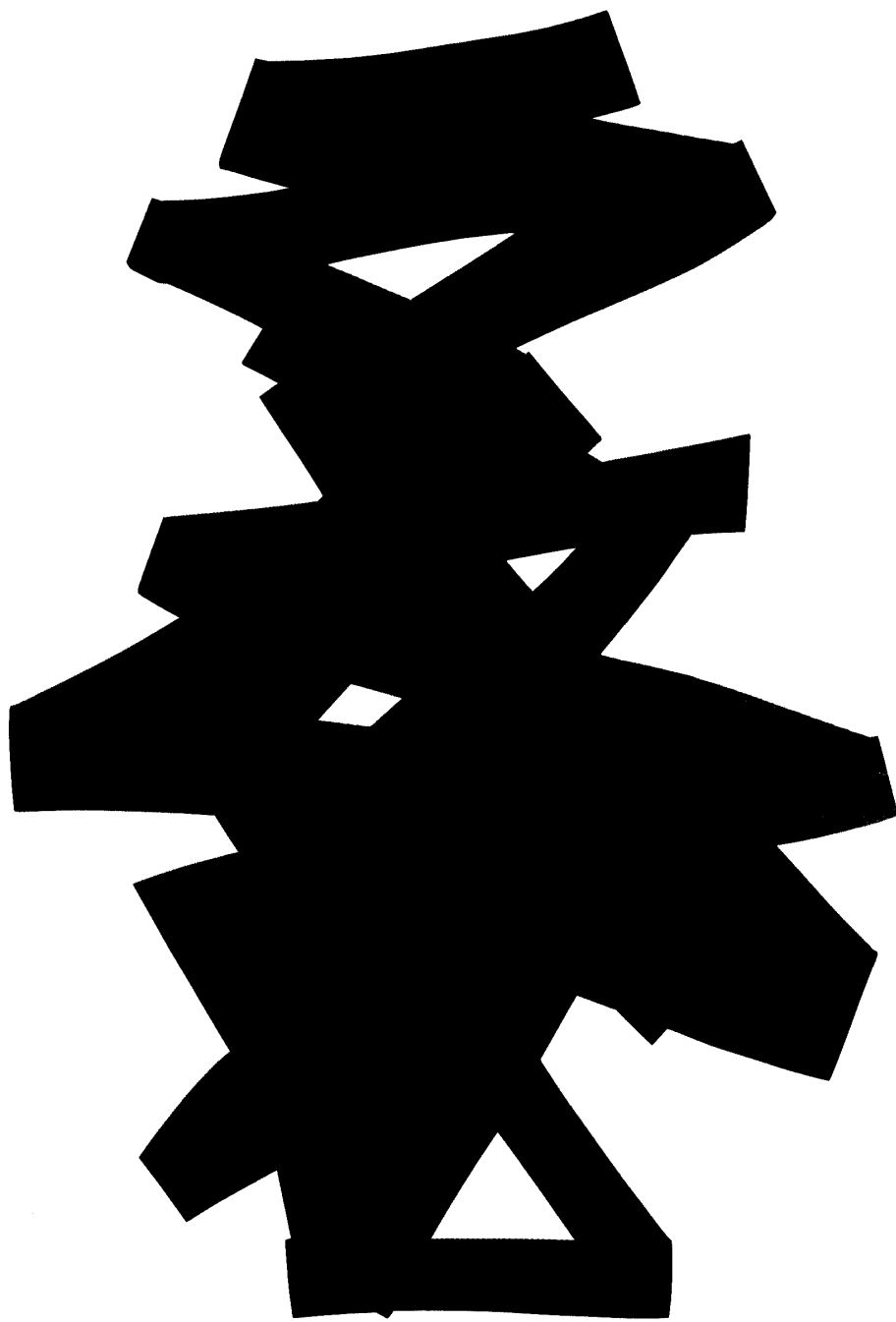
大久保忠春 Tadaharu Ookubo

11 DRAWING 11795 MIXED MEDIA ON CANVAS 1818×2273mm

12 The Time for Looking at Scenery MIXED MEDIA ON CANVAS 1621×1621mm



12

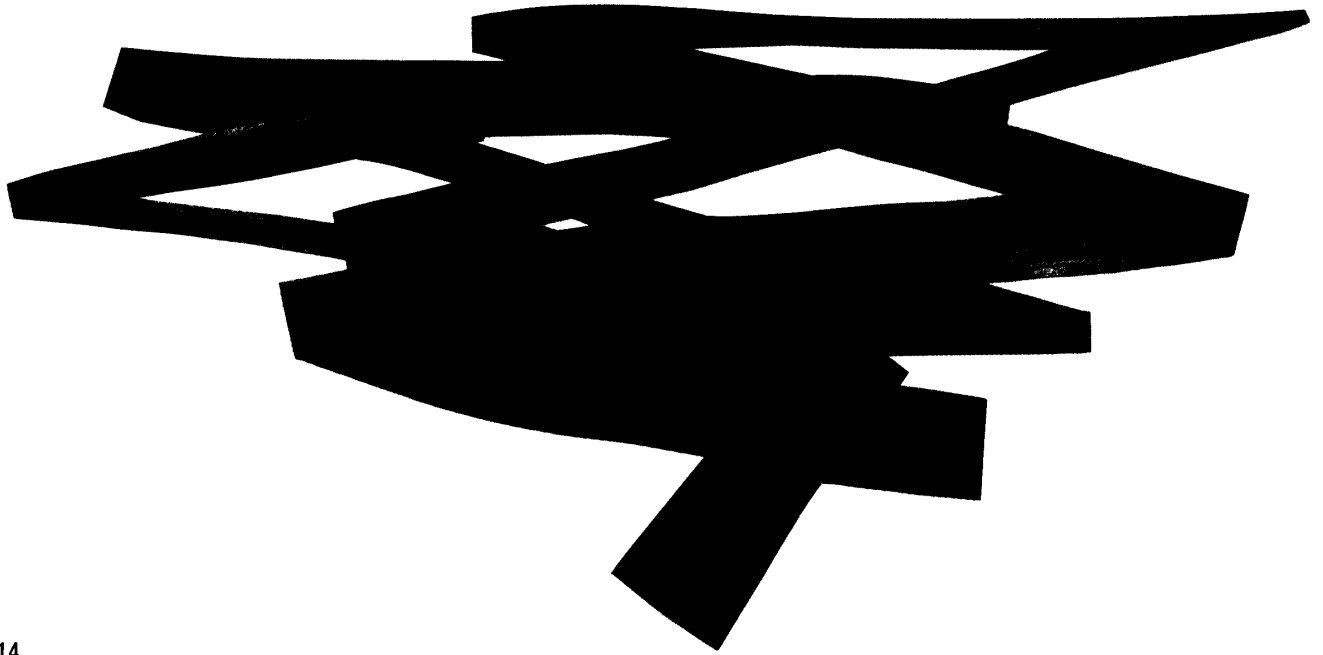


13

酒井忠臣 Tadaomi Sakai

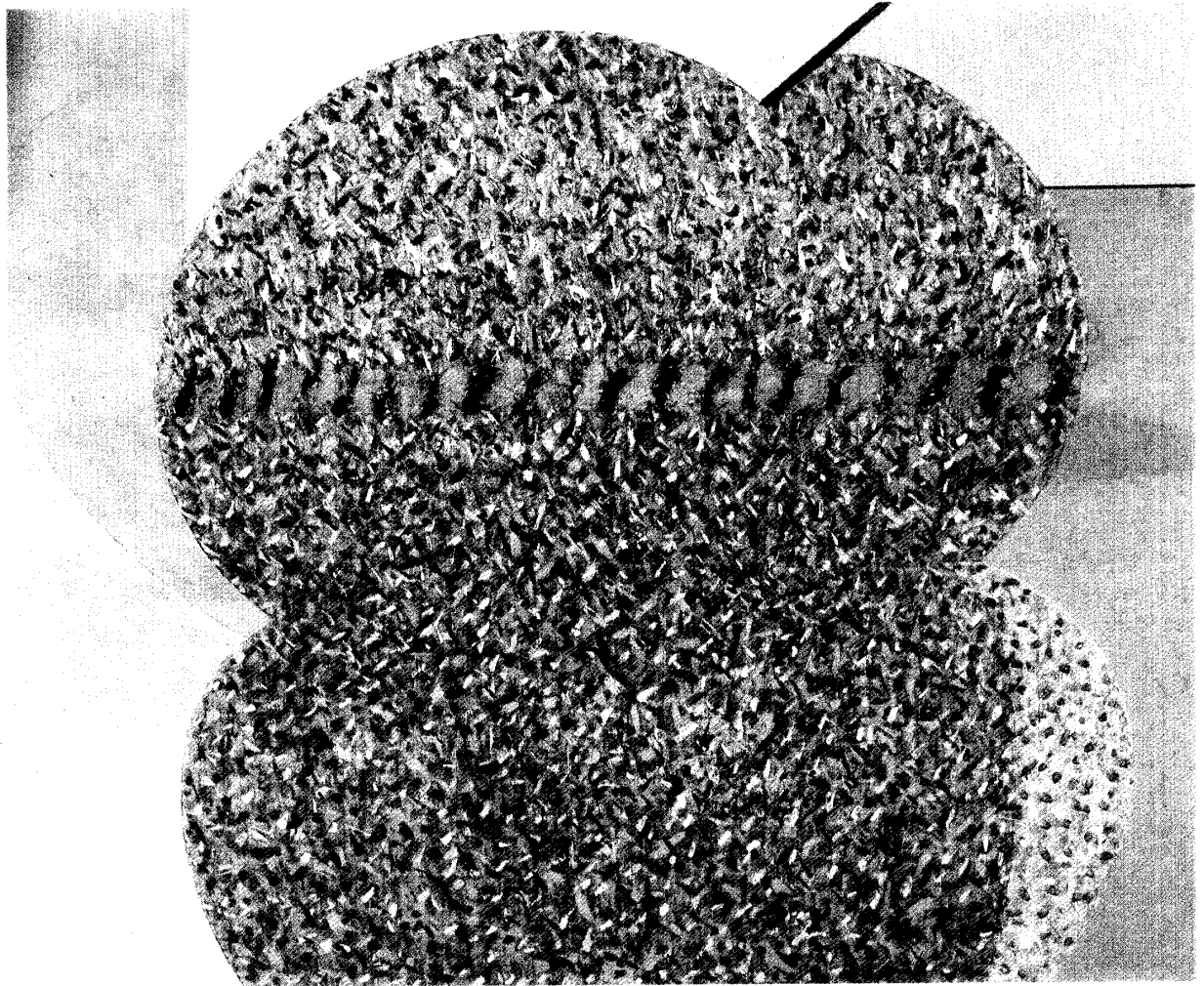
13 form '95 stroke-1 木、墨 230×150×20cm

14 form '95 stroke-2 木、墨 150×270×20cm



14





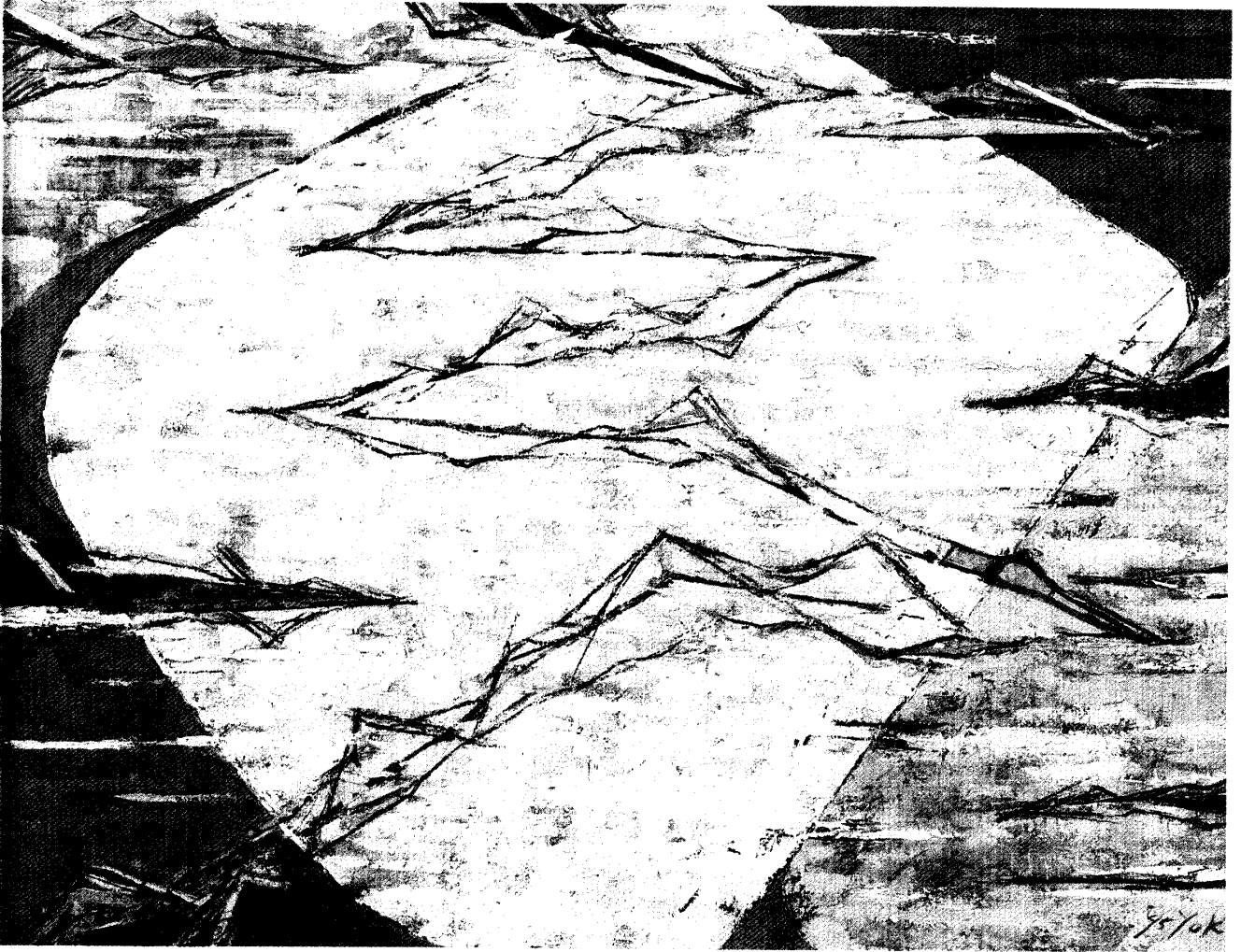
15

光行洋子 Yoko Mitsuyuki

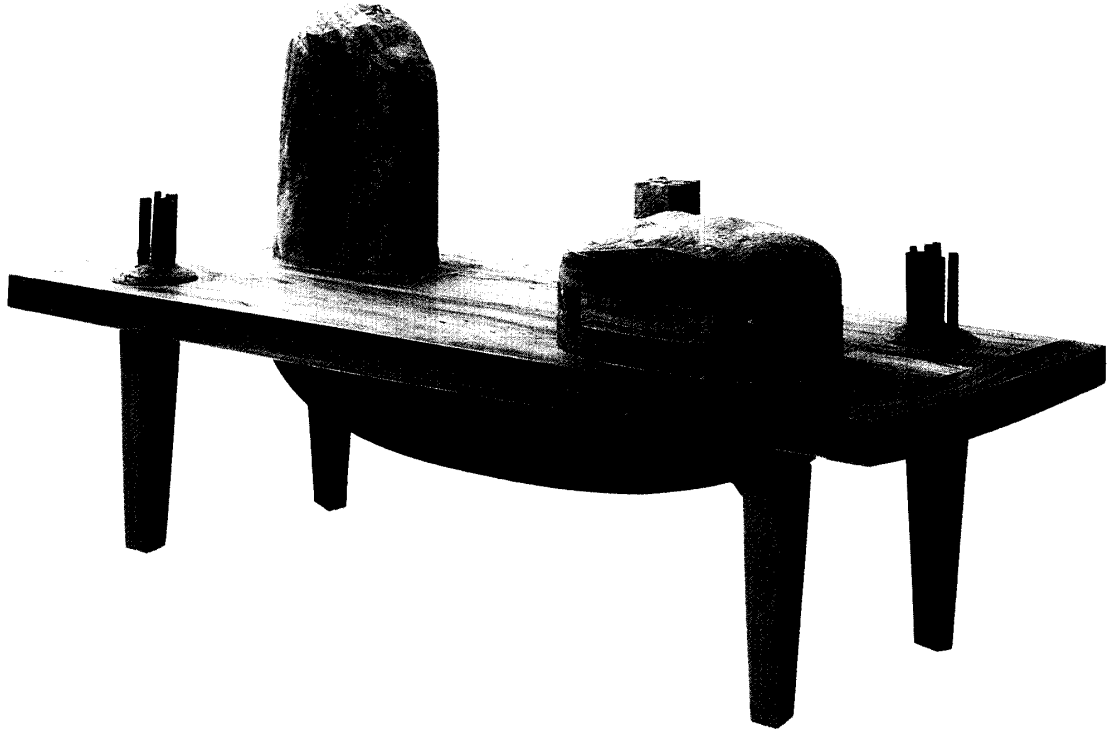
(松永洋子 Yoko Matsunaga)

15 寓意的構成'94V 油彩、キャンバス 162.1×194cm

16 寓意的構成'95-5 油彩、キャンバス 116.7×91cm



16

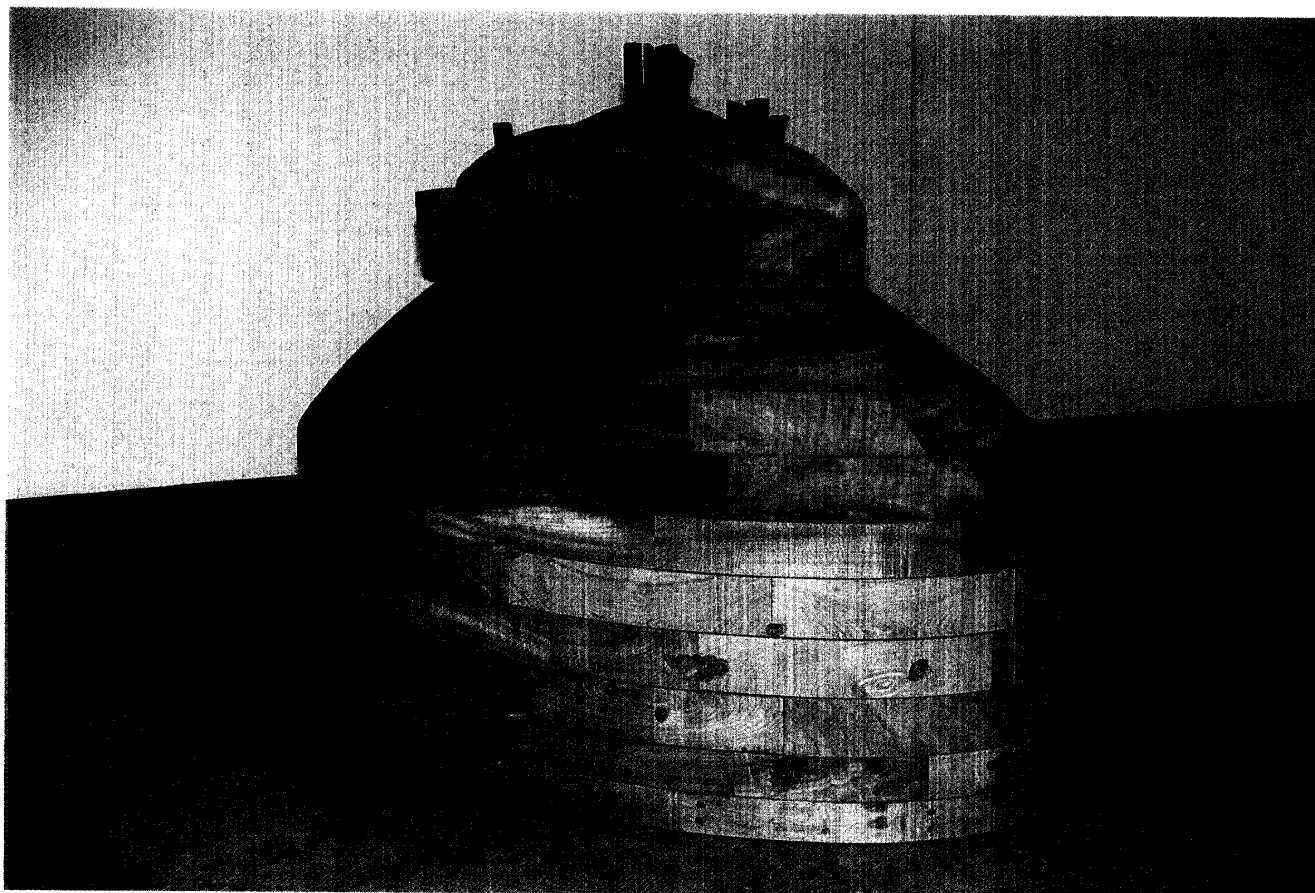


17

河原美比古 Yoshihiko Kawahara

17 日常の風景 楠、鉄 W250×D99×H138cm

18 僕の島 楠、タブ、ナラ、カシ、鉄 W180×D110×H120cm



18



19

古本元治 Motoharu Furumoto

19 風図鑑〈ASSISI〉 リトグラフ B1

20 風図鑑〈渚の出来事〉 油彩、アクリル、キャンバス、パステル P100号



20

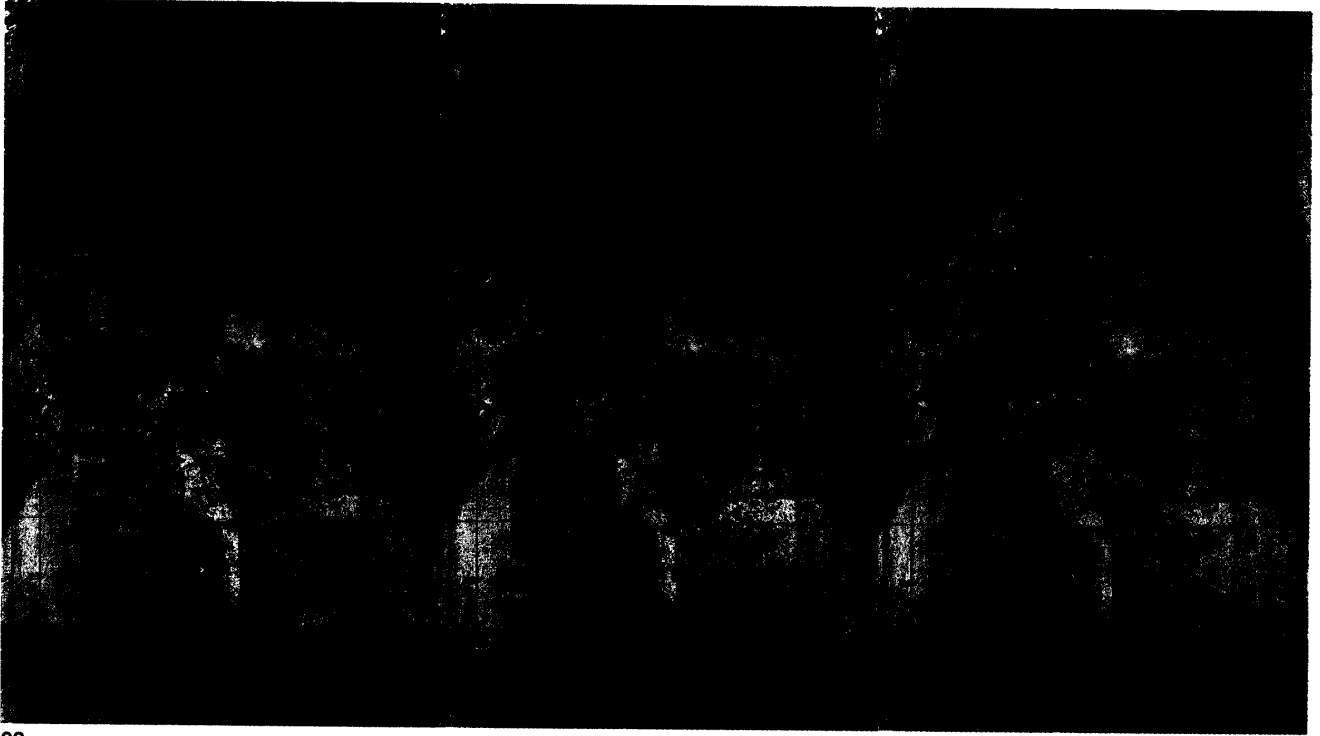


21

山下哲郎 Tetsuo Yamashita

21 TRAVEL 13 銅版画 エッチング、アクアチント、ガンピ 97×171cm

22 TRAVEL H7-01 銅版画 エッチング、アクアチント、ガンピ 97×171cm



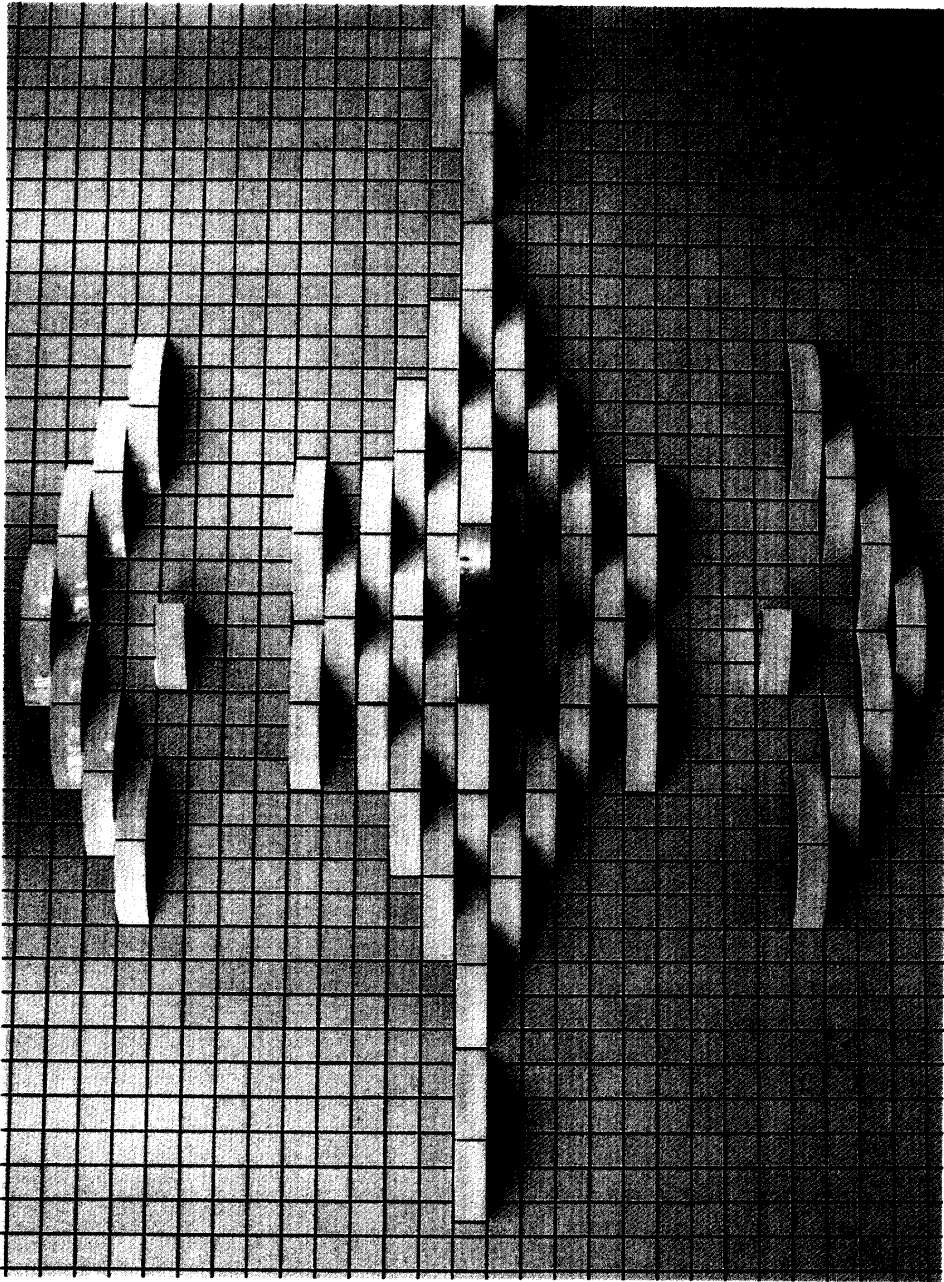
22



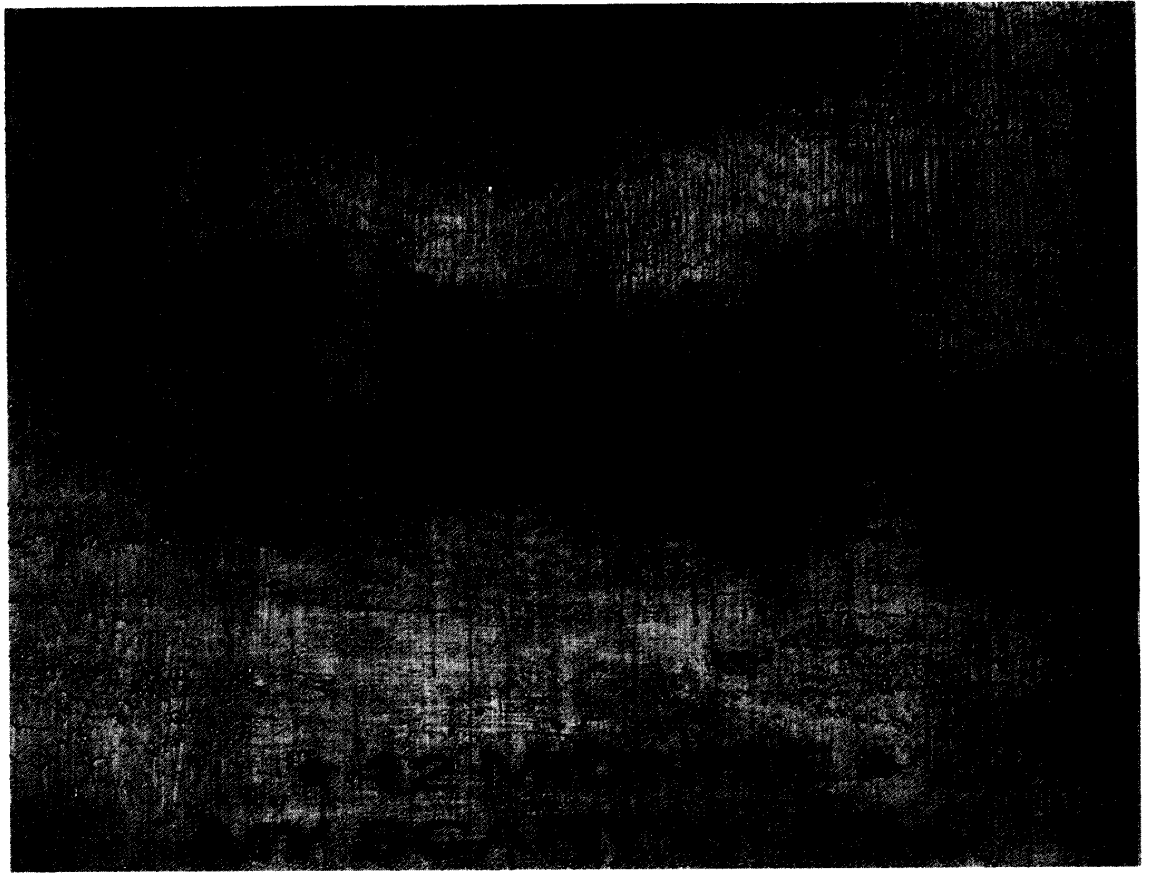


23

辻 公也 Koya Tsuji  
23.24 飛翔 白磁、鑄込成形 H5 m × W3 m



24



25

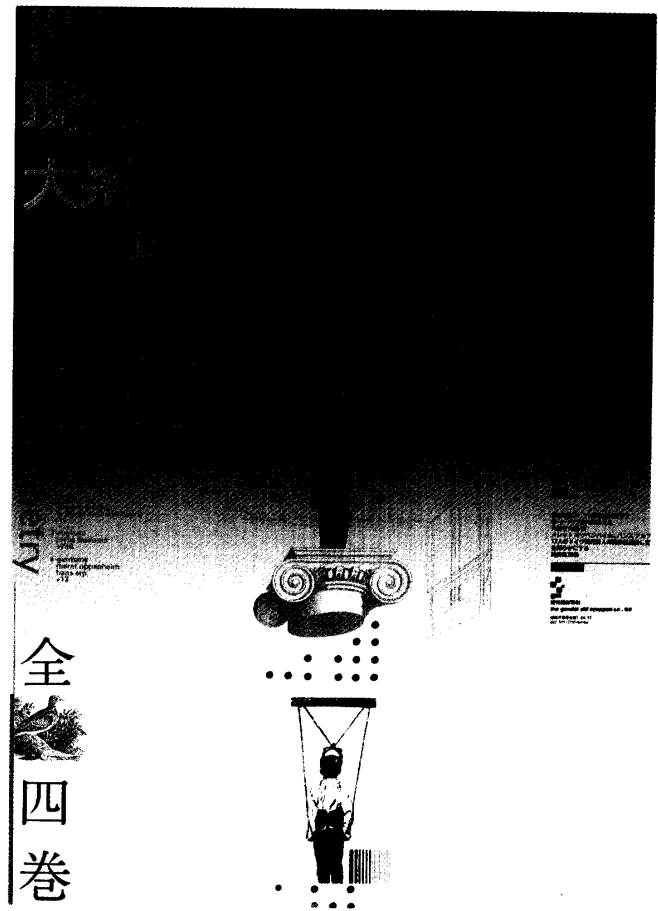
宗 正弘 Masahiro So  
25 CHICAGO 3 Color Transprency 135Film  
26 CHICAGO 4 Color Transprency 135Film



26



27

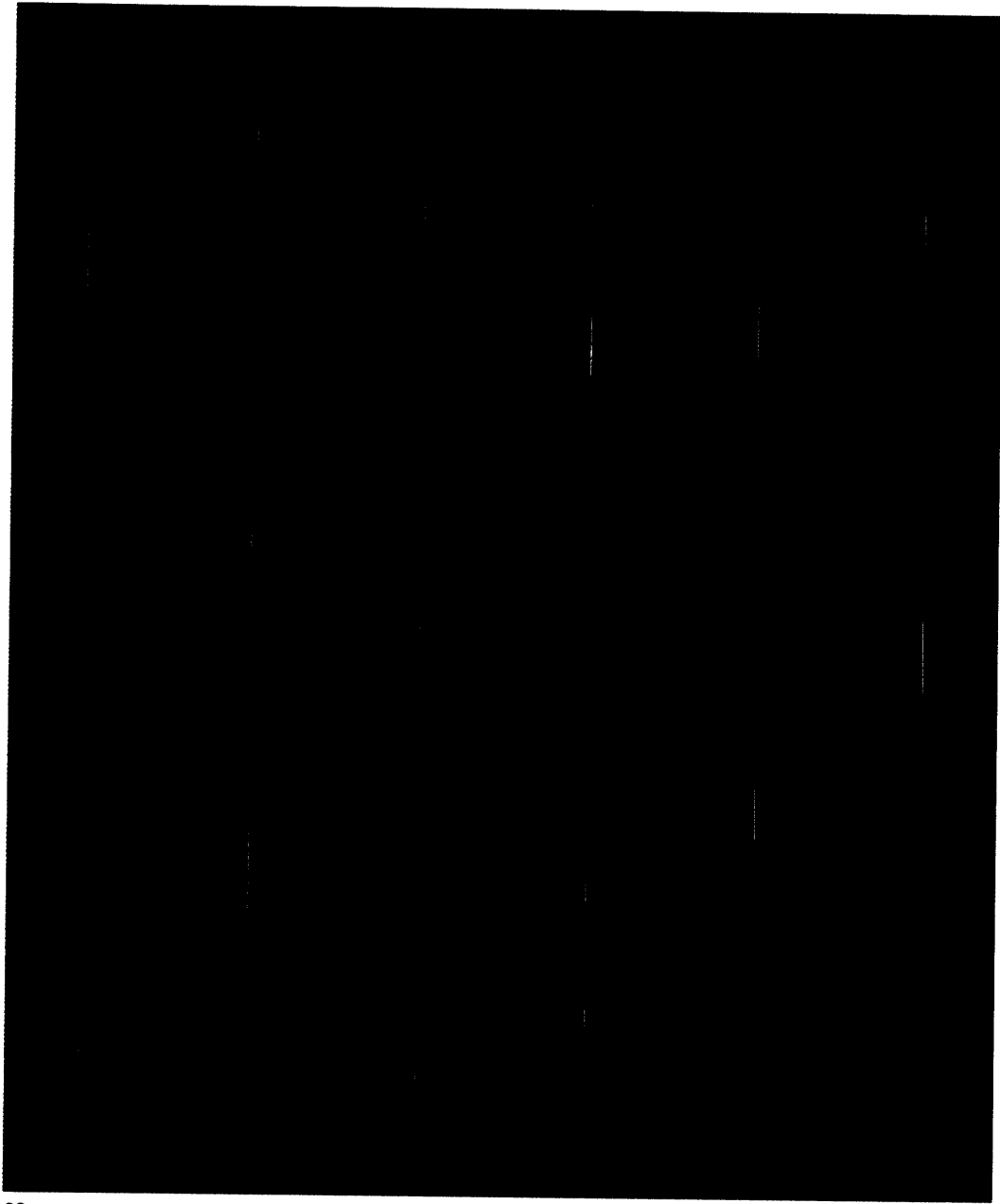


28

河地知木 Tomoki Kawachi

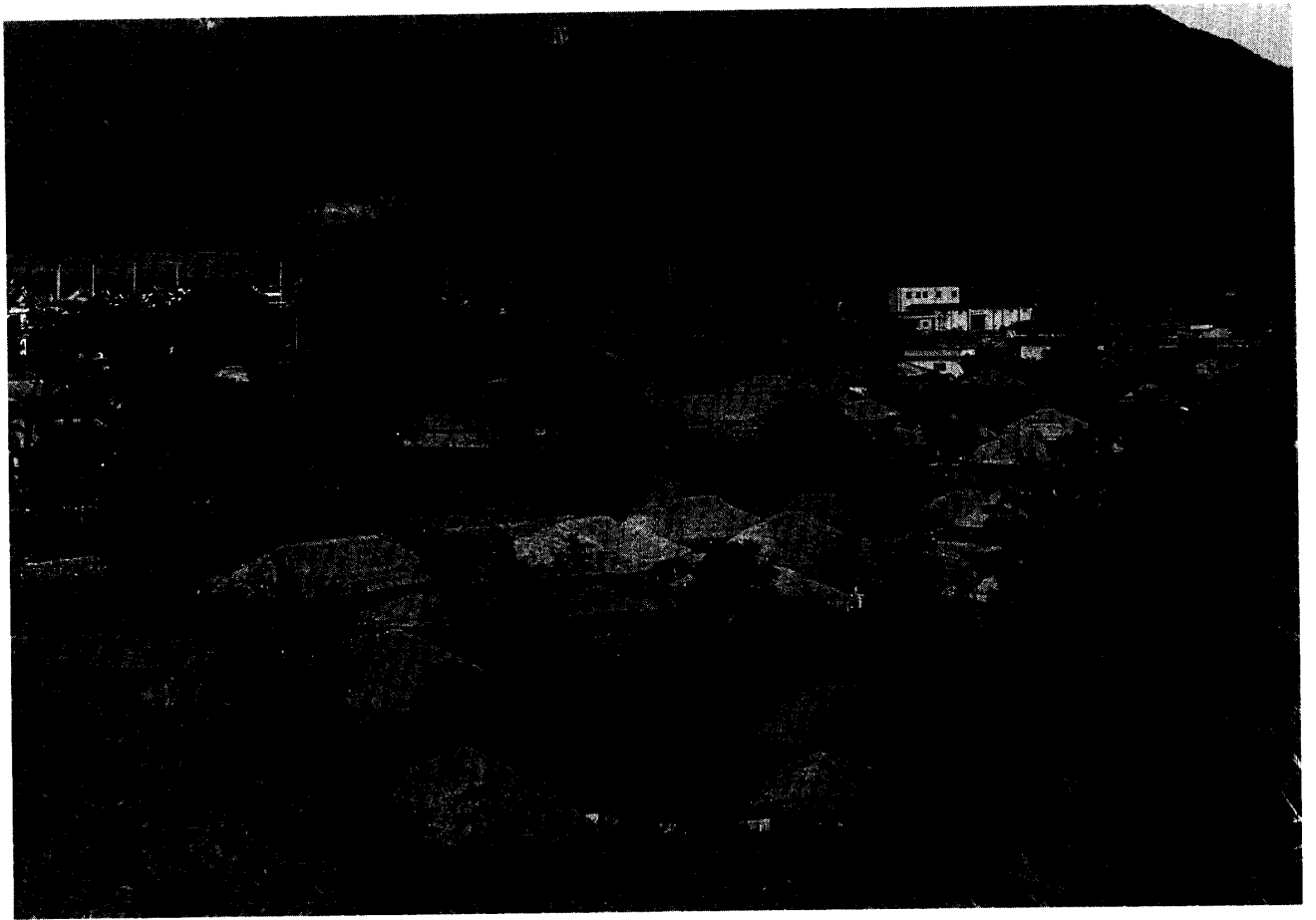
27 ポスター シルクスクリーン B1

28 ポスター シルクスクリーン B1



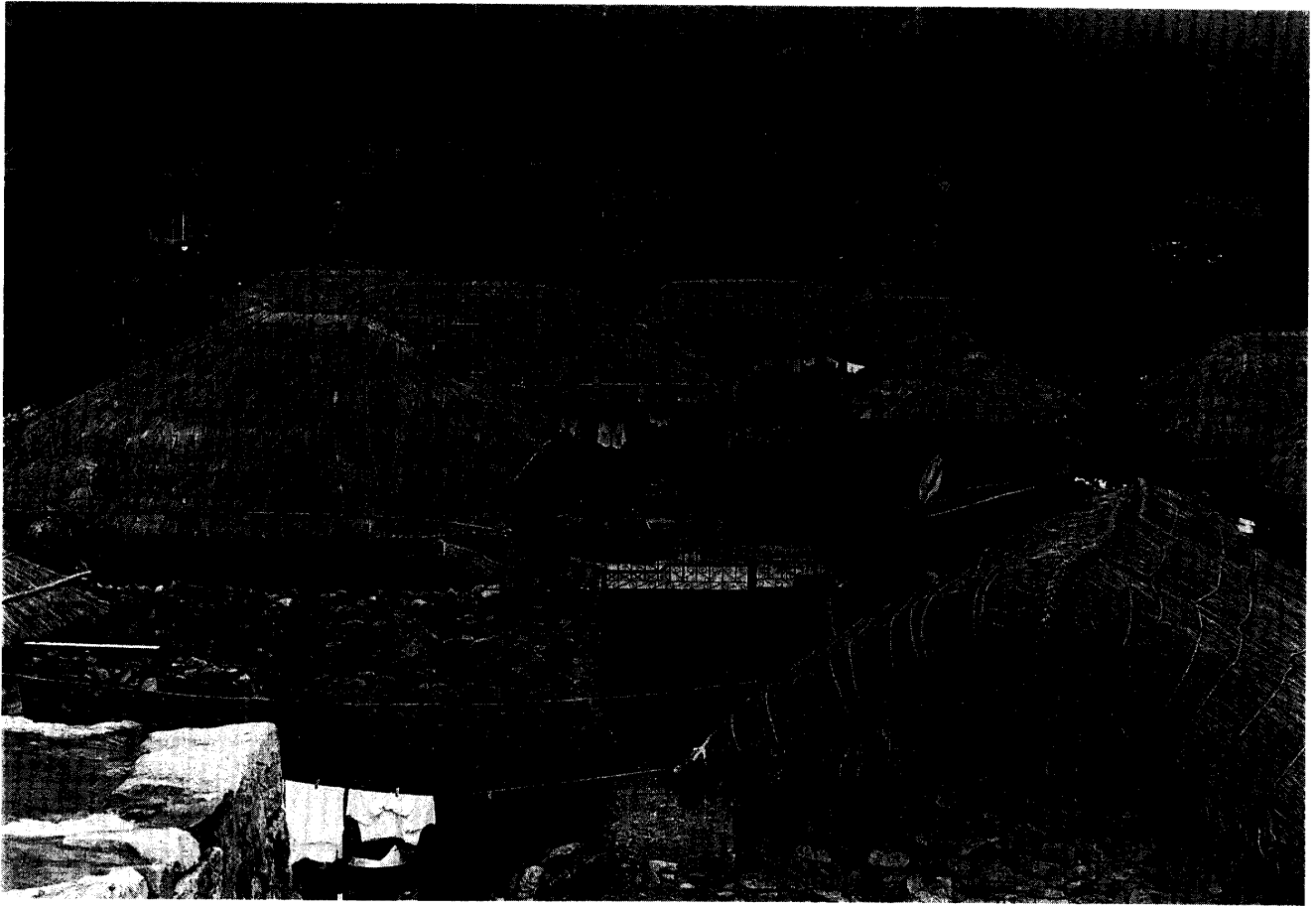
29

廣末勝巳 Katsumi Hirosue  
29 「HADO…」 A Mixed Media 1935×1630mm



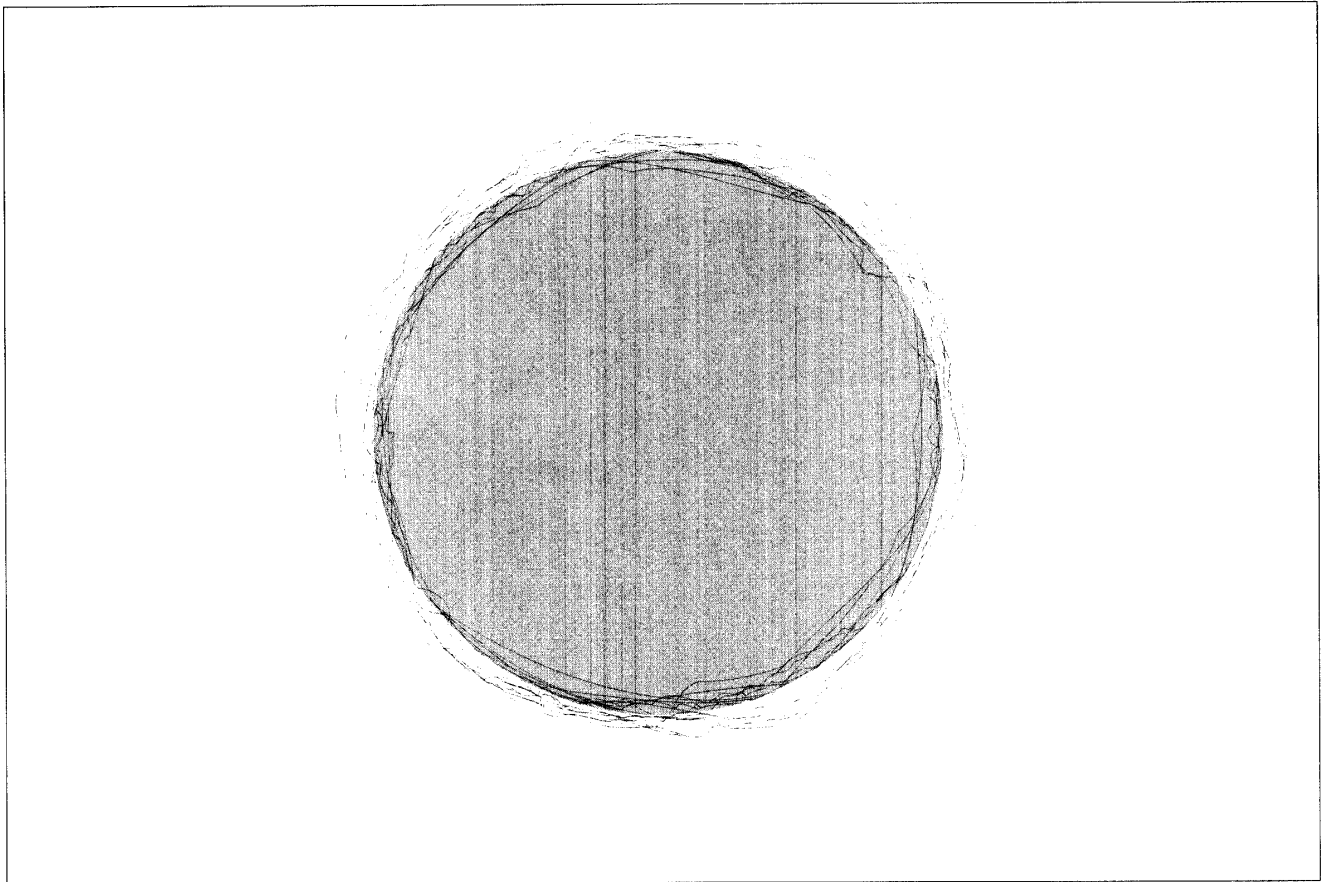
30

黒江克彦 Katsuhiko Kuroe  
30 「生」-韓国 白黒プリント 四ツ切  
31 「生」-韓国 白黒プリント 四ツ切



31



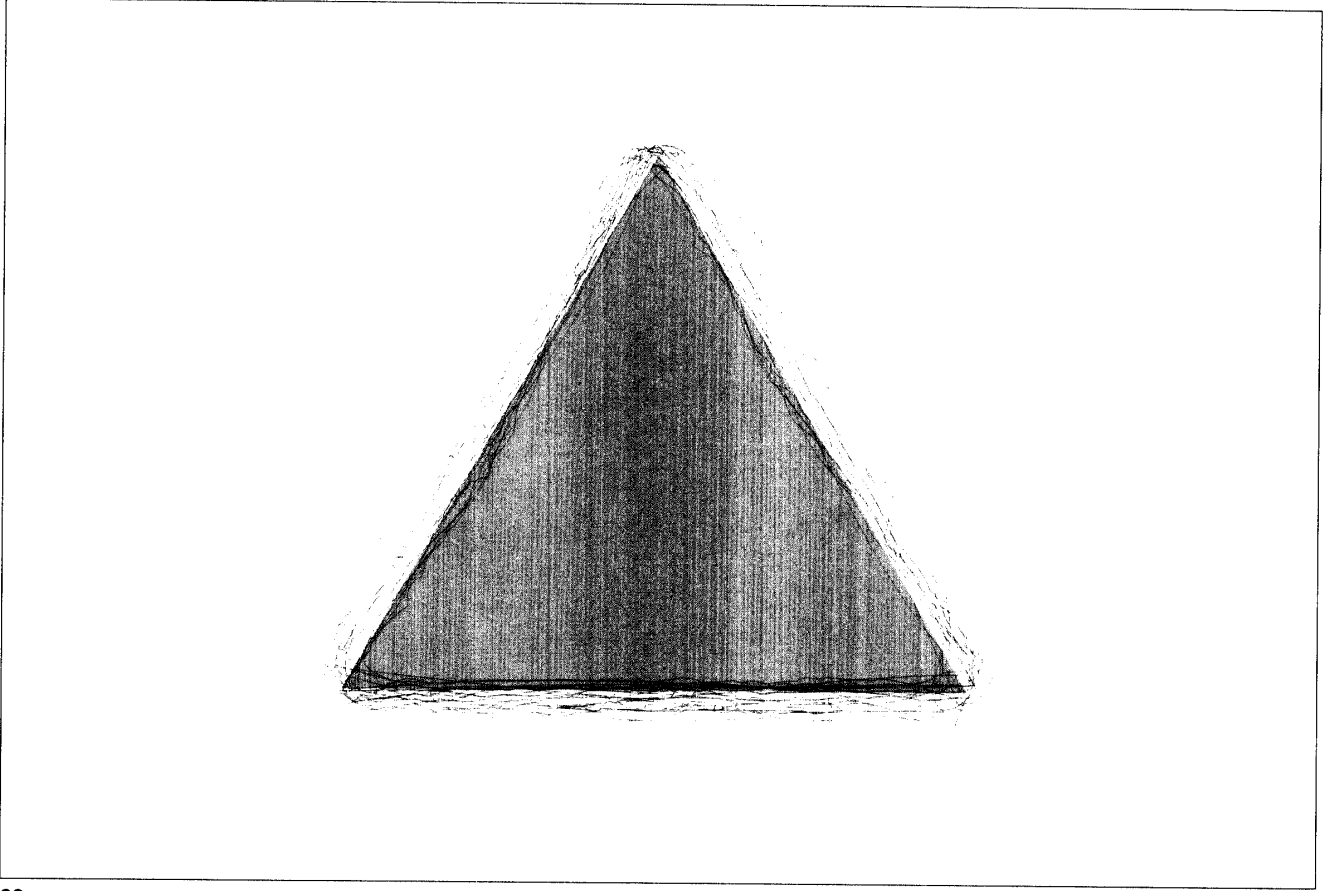


32

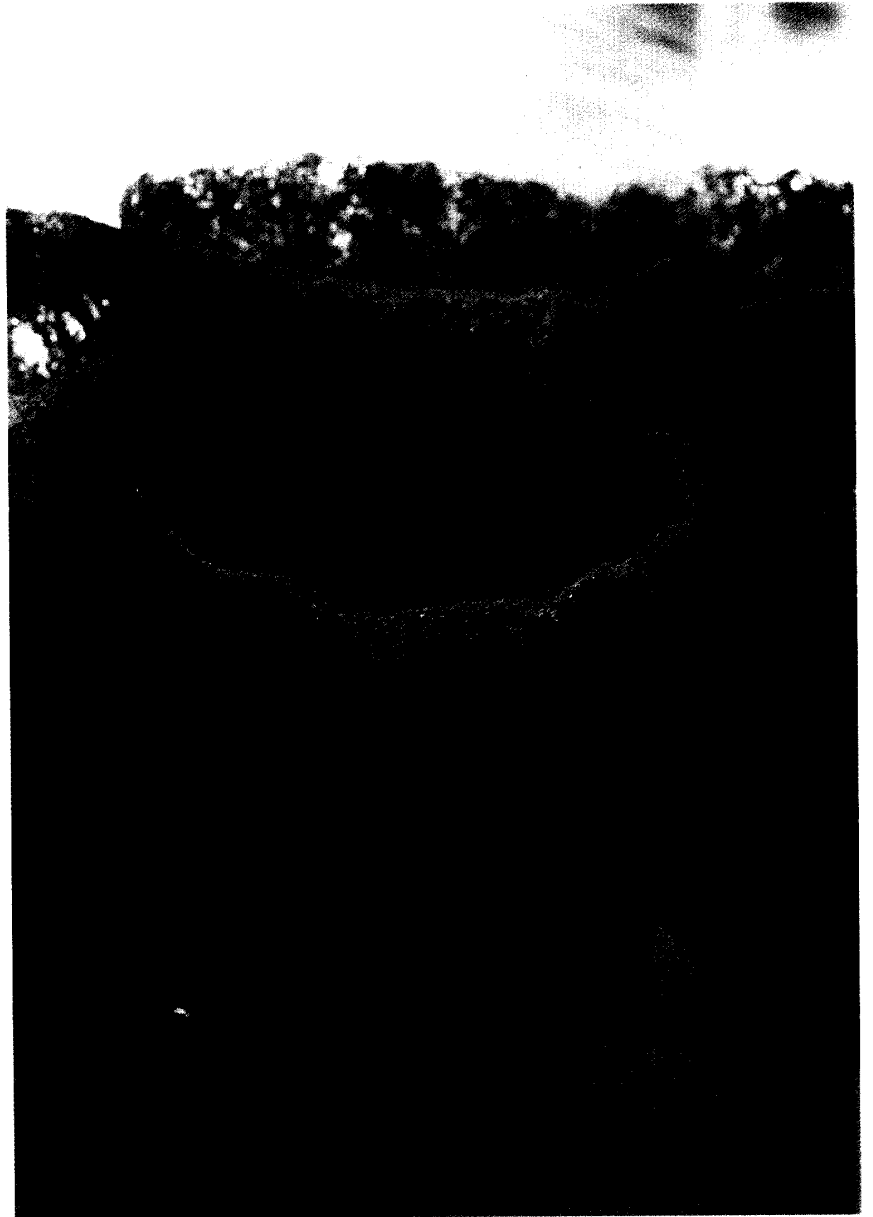
永崎通久 Michihisa Nagasaki

32 WORK 95-A ドローイング、オートトレース、拡大プリント

33 WORK 95-B ドローイング、オートトレース、拡大プリント



33

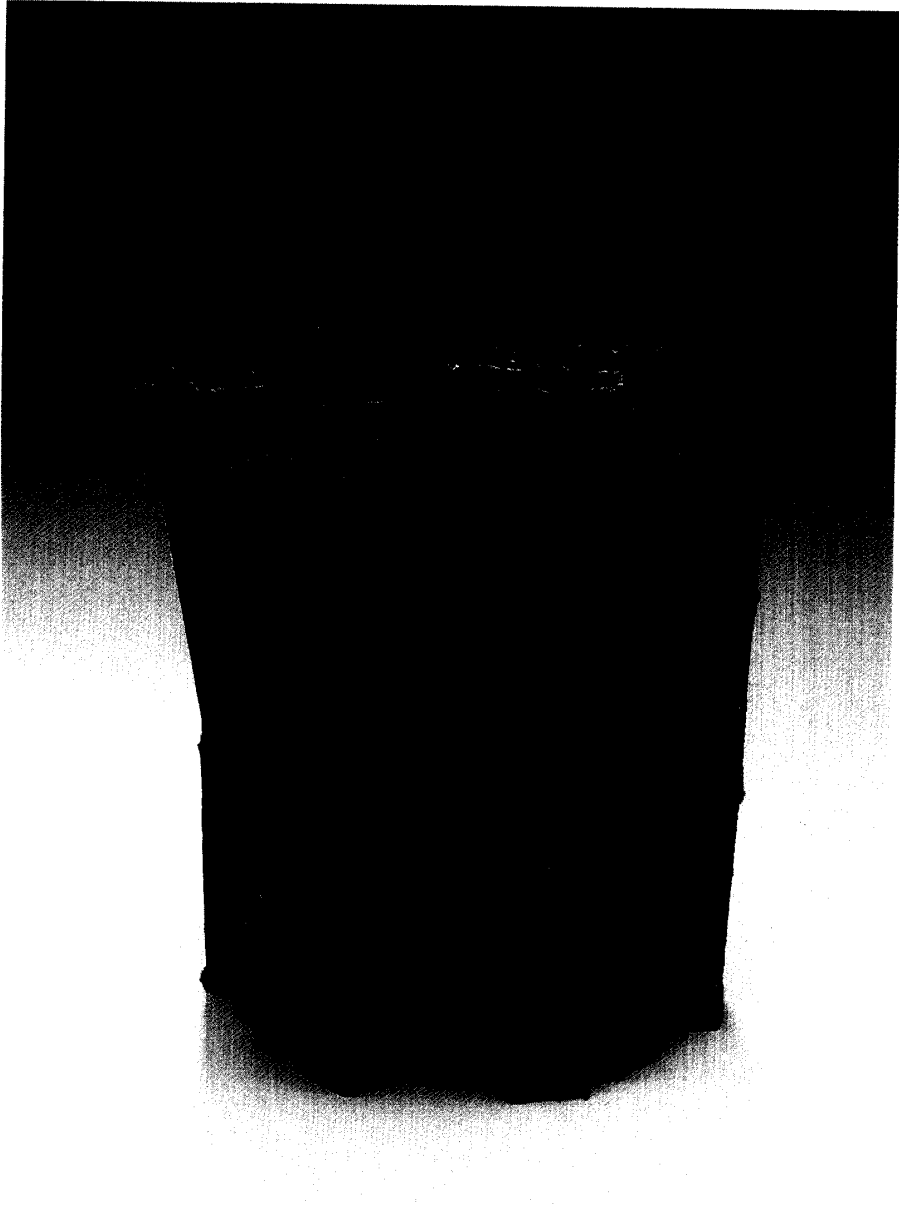


34

石井香久子 Kakuko Ishii

34 WORK '95-Taipei オリジナルテクニック シュレッダー紙、サイザル麻  
500×500×600mm 8個

35 WORK オリジナルテクニック 古布、寒冷紗 180×180×180mm



35



36

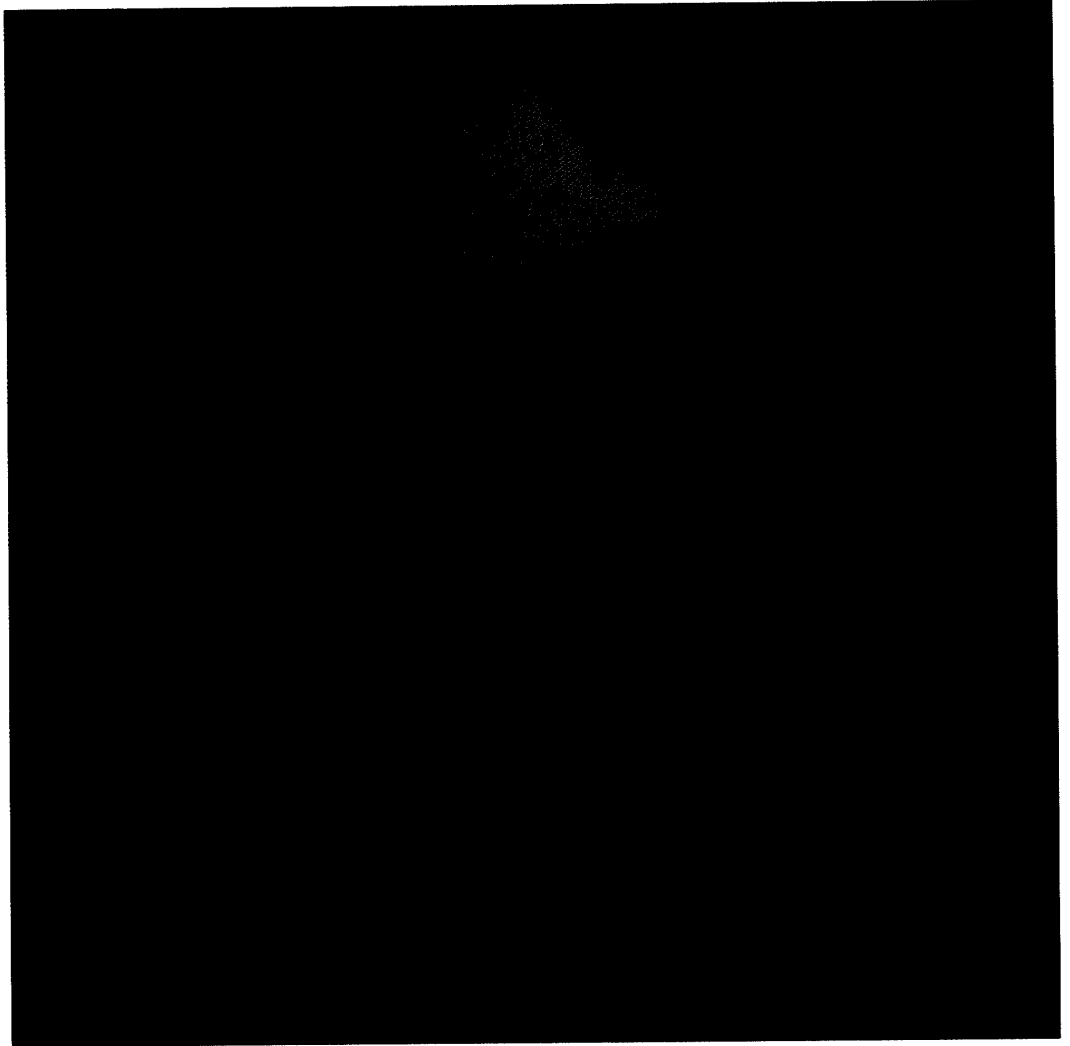
丸尾シゲオ Shigeo Maruo

36 OKINAWA / BF18506 ゼラチンシルバープリント 11×14インチ

37 OKINAWA / BF18426 ゼラチンシルバープリント 11×14インチ



37

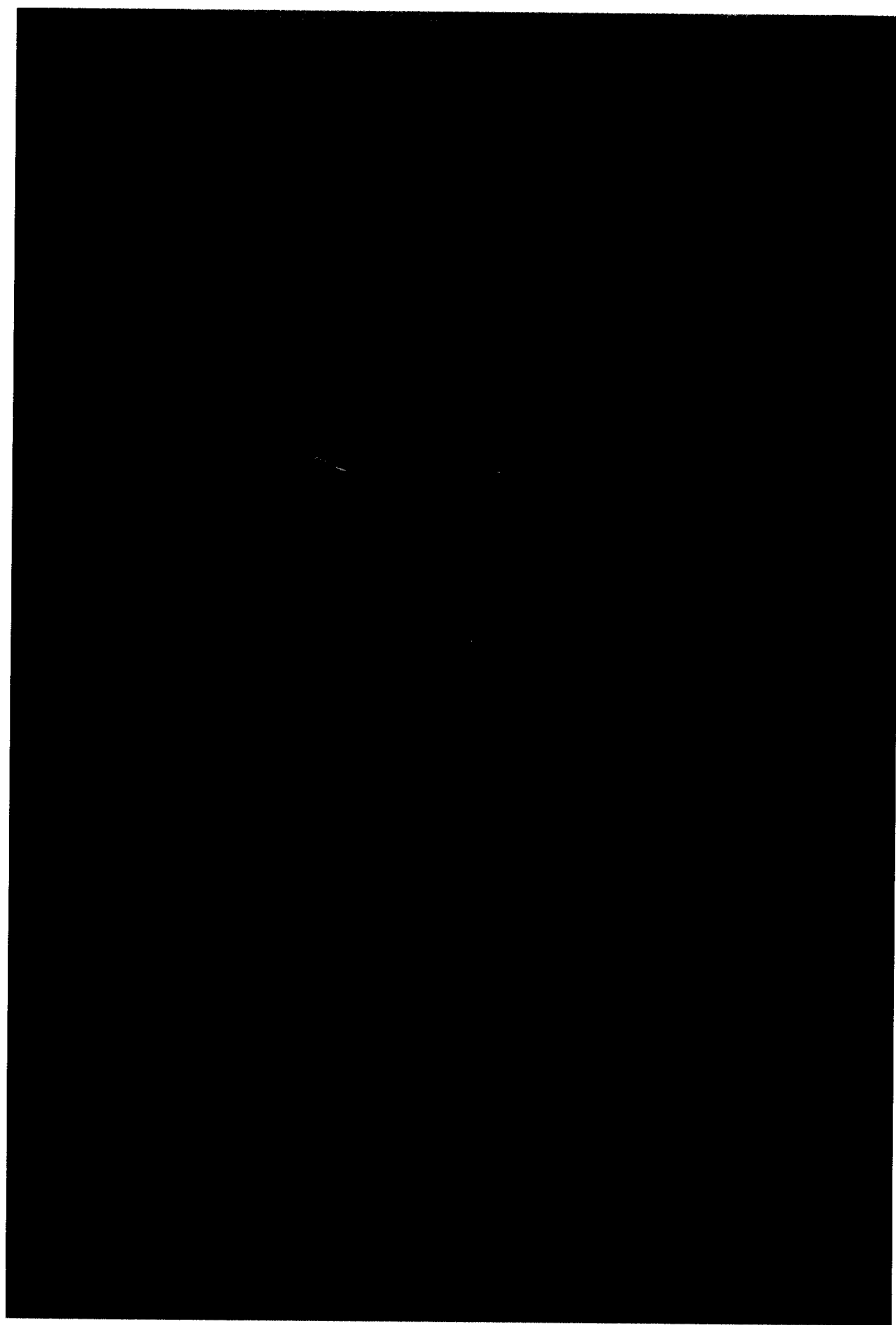


38

柴田益夫 Masuo Shibata

38 In the Crystal Blue 1 チバクロームプリント 14×14インチ

39 In the Crystal Blue 2 チバクロームプリント 14×17インチ



39





40

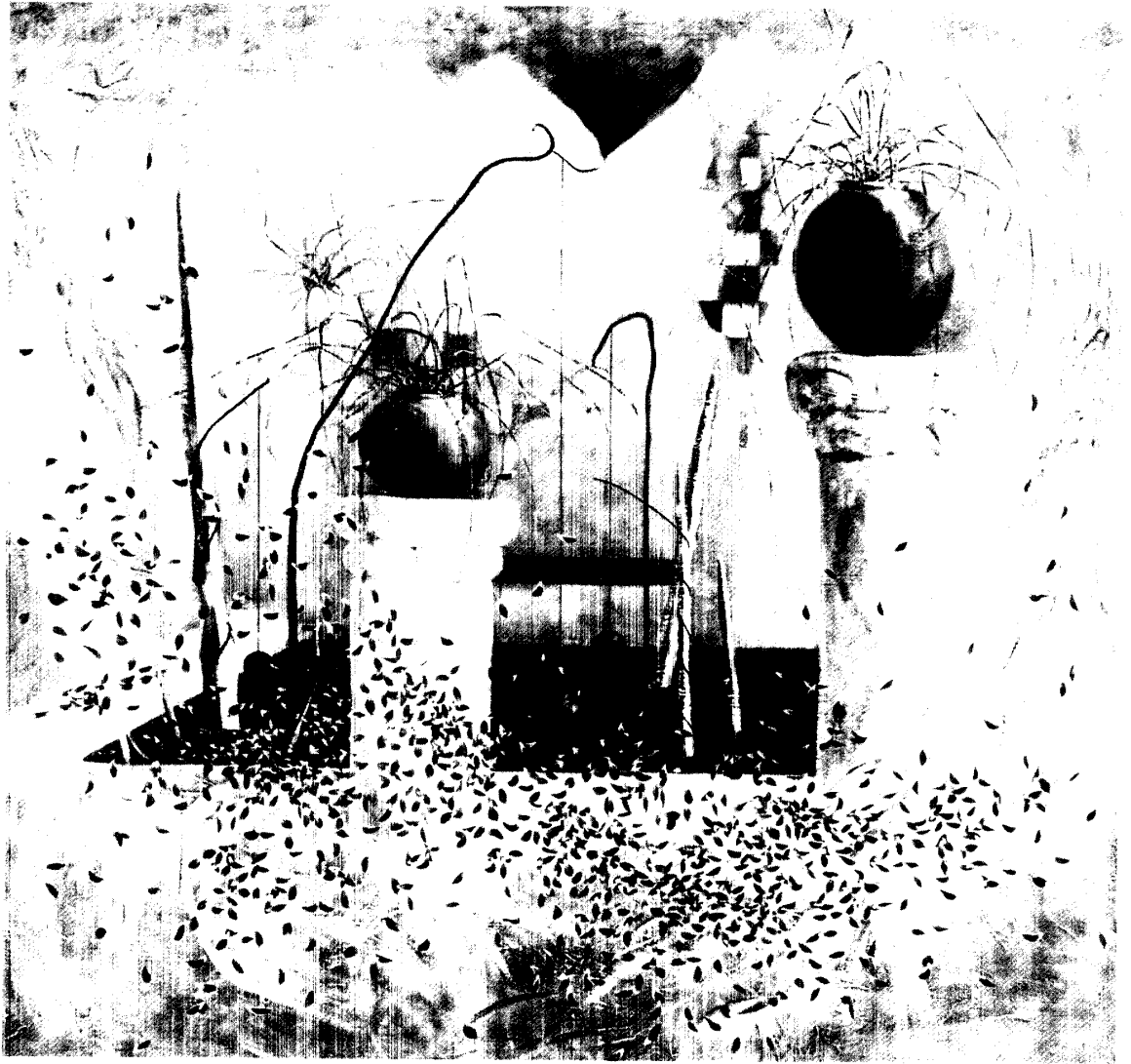


41

片渕敬徳 Hironori Katafuchi

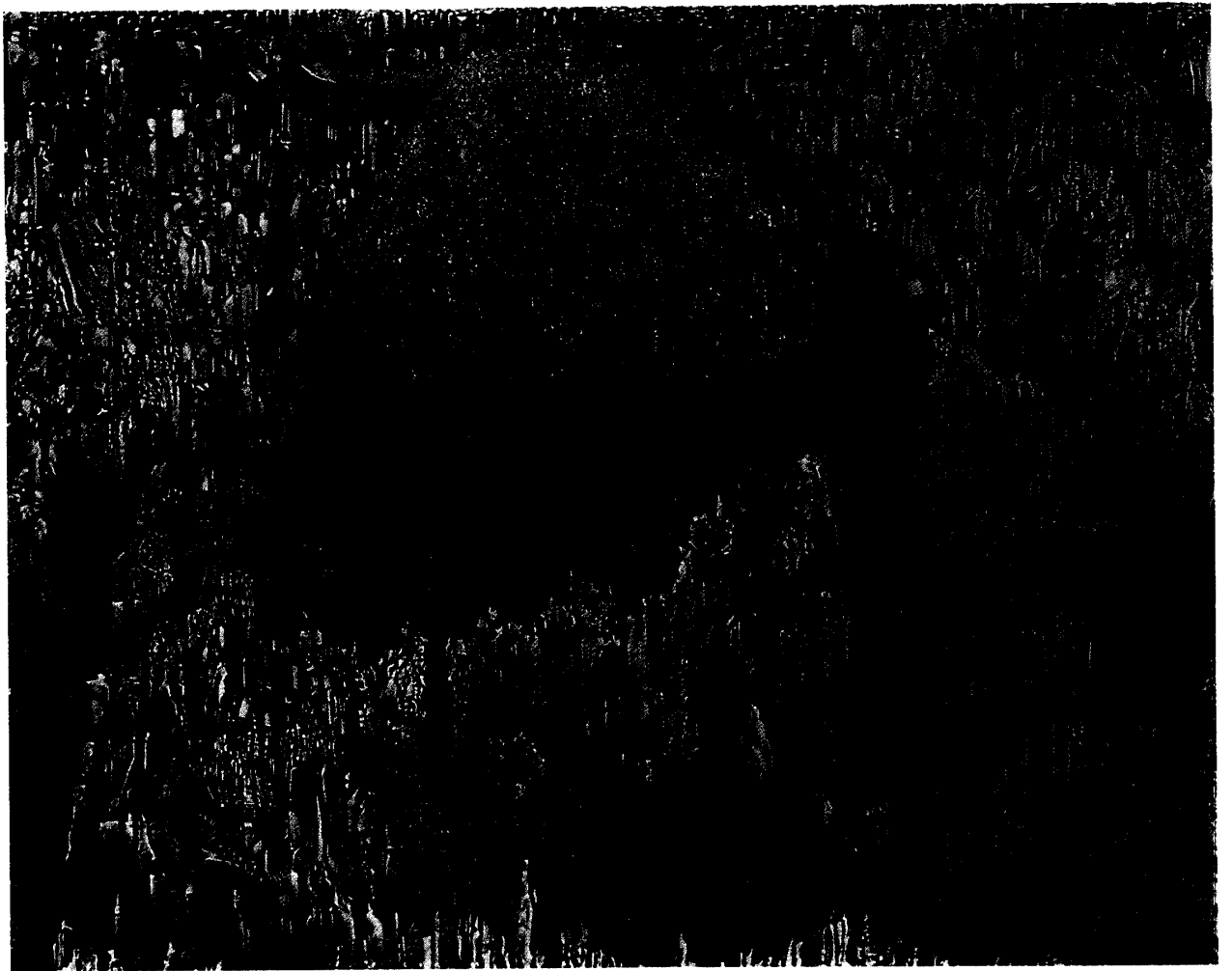
40 Y.-PRAYER-N9 油彩、キャンバス 22.5×15.5cm

41 Y.-PRAYER-N10 油彩、パネル 162×162cm



42

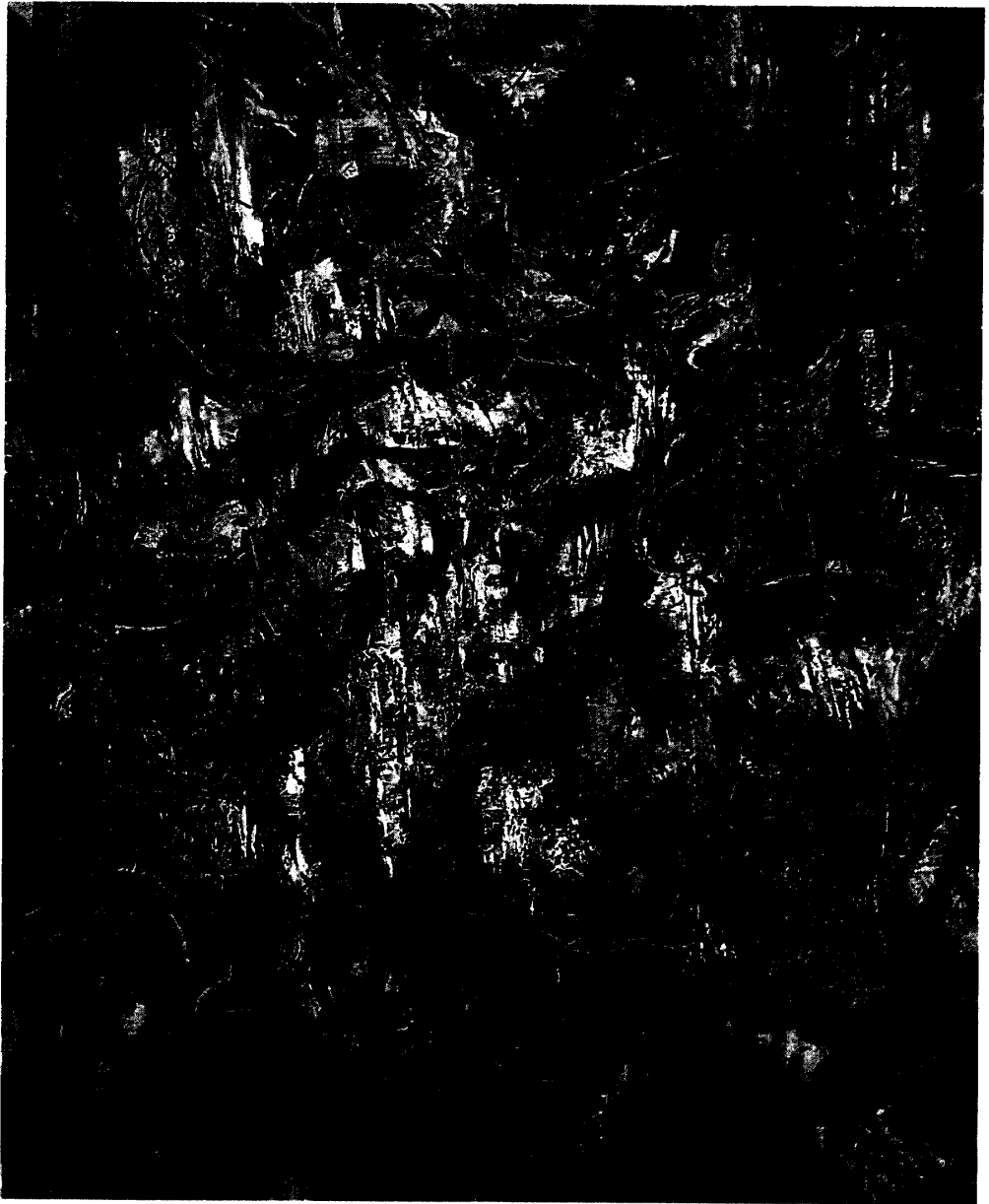
野口正幸 Masayuki Noguchi  
42 時の華 油彩 キャンバス S80号



43

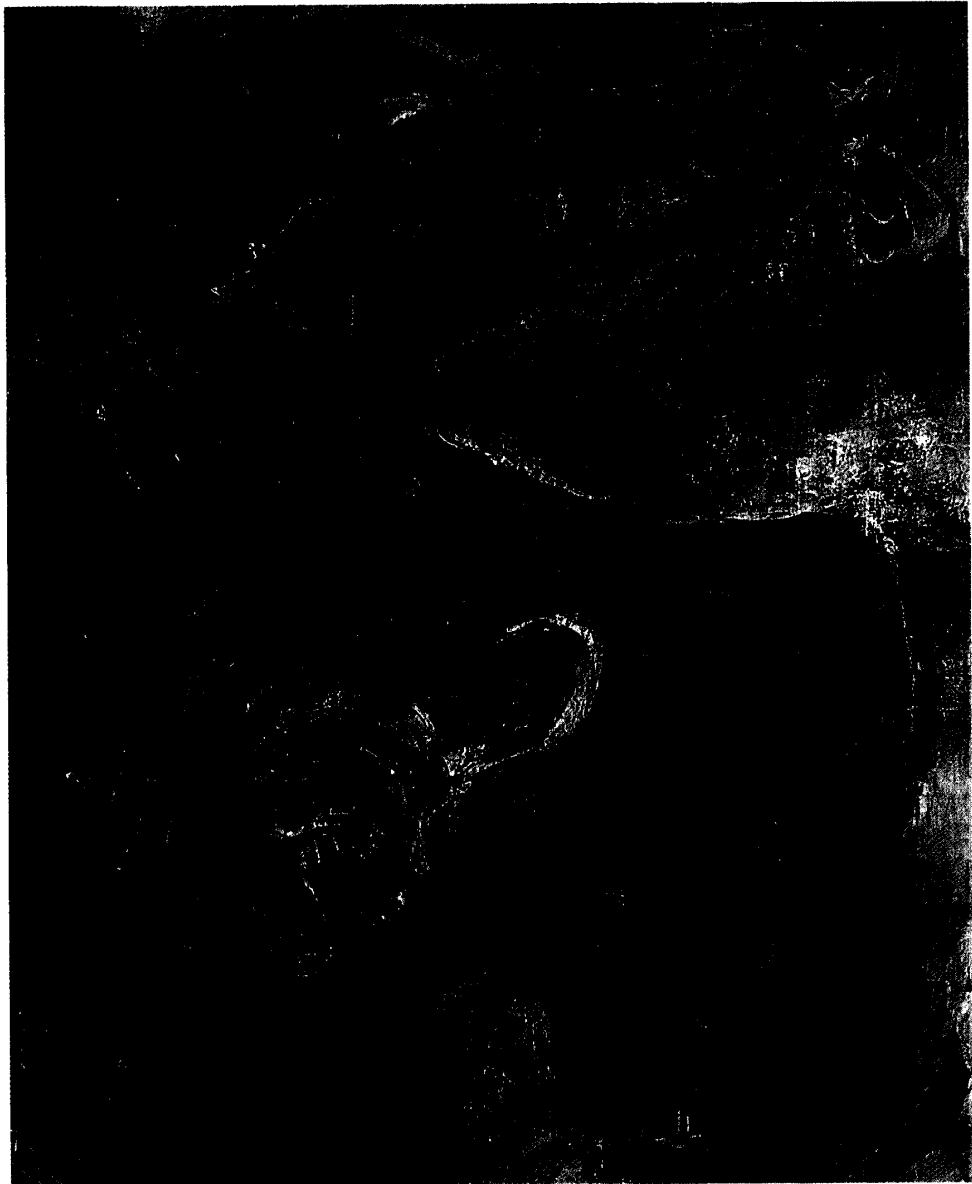
大沢 奨 Susumu Ohsawa

43 構築と破壊の向こう 油彩 アクリル、キャンバス 162.1×130.3cm



44

樋口一美 Kazumi Higuchi  
44 CIRCLE OF LIFE 油彩、アクリル、キャンバス 162.1×130.3cm



45

出田晃子 Akiko Ideta  
45 よるな よるな 油彩 キャンバス 162.1×130.3cm



46



47

谷 昭佳 Akiyoshi Tani

46 視線の罅 ゼラチンシルバープリント  
11×14インチ

47 視線の罅 ゼラチンシルバープリント  
11×14インチ

教・職員作品						
作品番号	氏名	Name	作品題名	表現形式 材料・技法等	寸法	発表機関 受賞その他
1	豊福孝行	Takayuki Toyofuku	緑の中の赤い家 (1)	油彩	20号F	和の会ソノリテ14 (東京銀座・和光ホール)
2	豊福孝行	Takayuki Toyofuku	椅子の上の果物	油彩	30号F	個展 (東京銀座・和光ホール)
3	鐘ヶ江寿	Hisashi Kanegae	久美	ブロンズ	高さ52cm	第29回福岡市美術展審査員出品
4	鐘ヶ江寿	Hisashi Kanegae	とよ子	ブロンズ	高さ56cm	福岡県美術協会会員展
5	児島慶芳 (幸雄)	Keihō (Yukio) Kojima	概念'95-3	木彫	11.5×28.5×47cm	第29回福岡市美術展招待作品
6	児島慶芳 (幸雄)	Keihō (Yukio) Kojima	波濤'95-9	木彫	65×55×185cm	第59回新制作展会員出品
7	堀尾紀之	Toshiyuki Horio	しらべ ('94-2)	座像・乾漆(漆・砥之粉 大鋸屑・段ボール紙)	H95×W70×D50cm	'94自由美術展 (東京都美術館)
8	堀尾紀之	Toshiyuki Horio	おどる (壁 '95-1)	立像・乾漆(漆・砥之粉 大鋸屑・段ボール紙)	H100×W70×D35cm	第10回アジア国際美術展 日本委員会展 (福岡市美術館)
9	宇田川宣人	Norito Udagawa	×○△□-VIOLET	油彩、テンペラ、 キャンバス	72.7×91cm	個展 (アメリカ・ニューアーツプログラムスペース)
10	宇田川宣人	Norito Udagawa	レインフォレスト	油彩、テンペラ、 キャンバス	130.5×162.5cm	個展 (福岡 日動画廊)
11	大久保忠春	Tadaharu Ookubo	DRAWING 11795	MIXED MEDIA ON CANVAS	1818×2273mm	第24回現代日本美術展 (東京都美術館、京都市美術館)
12	大久保忠春	Tadaharu Ookubo	風景を見る時間 The Time for Looking at Scenery	MIXED MEDIA ON CANVAS	1621×1621mm	第4回風の芸術展ビエンナーレまくらざき (枕崎市文化資料センター南隣館)
13	酒井忠臣	Tadaomi Sakai	Form'95 stroke-1	木、墨	230×150×20cm	・平面の自在展<半立体・不定形=素材・色彩> (福岡市美術館 特B) ・宗像市・金海市交流美術展(宗像ユリックス)
14	酒井忠臣	Tadaomi Sakai	Form'95 stroke-2	木、墨	150×270×20cm	・平面の自在展<半立体・不定形=素材・色彩> (福岡市美術館 特B) ・第6回アーティストフェスティバル福岡'95 (イムズ)
15	光行洋子 (松永洋子)	Yoko Mitsuyuki (Yoko Matsunaga)	寓意的構成 '94V	油彩、キャンバス	162.1×194cm	第3回英展招待出品 (田川市美術館企画)
16	光行洋子 (松永洋子)	Yoko Mitsuyuki (Yoko Matsunaga)	寓意的構成 '95-5	油彩、キャンバス	116.7×91cm	第10回アジア国際美術展覧会 (シンガポール National Museum Art Gallery)
17	河原美比古	Yoshihiko Kawahara	日常の風景	楠、鉄	W 250×D99×H138cm	個展
18	河原美比古	Yoshihiko Kawahara	僕の島	楠、タブ、ナラ、 カン、鉄	W180×D110×H120cm	個展
19	古本元治	Motoharu Furumoto	風図鑑<ASSISI>	リトグラフ	B1	個展 (福岡市美術館)
20	古本元治	Motoharu Furumoto	風図鑑<渚の出来事>	油彩、アクリル、 キャンバス、パステル	P100号	第1回谷尾美術大賞展 (谷尾美術館) 優秀賞受賞・作品収蔵
21	山下哲郎	Tetsuo Yamashita	TRAVEL 13	銅版画 エッチング、 アクアチント、ガンビ	97×171cm	クラコウ国際版画ビエンナーレ30周年記念展、 89年-93年国際版画展受賞者記念展 名誉賞受賞、ワールドウィナーズギャラリー、 クラコウ美術館作品収蔵
22	山下哲郎	Tetsuo Yamashita	TRAVEL H7-01	銅版画 エッチング、 アクアチント、ガンビ	97×171cm	リュブリアナ国際版画ビエンナーレ 受賞記念回顧個展 (リュブリアナ近代美術館作品収蔵) 現代日本美術展 平面部門賞候補 (東京都美術館、京都市美術館)
23 24	辻 公也	Koya Tsuji	飛翔	白磁製、凸部は鋳込に よる成形 側面部は金、赤、青によ る彩色 (赤絵付の技法) 背景は磁製タイル	H5m W3m	九州国際デザインコミッティ
25	宗 正弘	Masahiro So	CHICAGO 3	Color Transparency	135 Film	
26	宗 正弘	Masahiro So	CHICAGO 4	Color Transparency	135 Film	
27	河地知木	Tomoki Kawachi	ポスター	シルクスクリーン	B1	福岡県美術協会展出品 美術協会賞受賞
28	河地知木	Tomoki Kawachi	ポスター	シルクスクリーン	B1	第80回二科展会員出品 会員賞受賞
29	廣末勝巳	Katsumi Hirotsue	「HADO…」 A	Mixed Media	1935×1630mm	第69回国展
30	黒江克彦	Katsuhiko Kuroe	「生」-韓国	白黒プリント	四ツ切	個展 (福岡市美術館)
31	黒江克彦	Katsuhiko Kuroe	「生」-韓国	白黒プリント	四ツ切	個展 (福岡市美術館)

教・職員作品						
作品番号	氏名	Name	作品題名	表現形式 材料・技法等	寸法	発表機関 受賞その他
32	永崎通久	Michihisa Nagasaki	WORK95-A	ドローイング、オート トレース、拡大プリント	B1	ART LIVE '95 (鹿児島市美術館)
33	永崎通久	Michihisa Nagasaki	WORK95-B	ドローイング、オート トレース、拡大プリント	B1	ART LIVE '95 (鹿児島市美術館)
34	石井香久子	Kakuko Ishii	WORK '95-Taipei	オリジナルテクニック シュレッダー紙、 サイザル麻	500×500×600mm 8個	亜細亜現代彫刻会台湾交流展 (台湾 台北市立美術館)
35	石井香久子	Kakuko Ishii	WORK	オリジナルテクニック 古布、寒冷紗	180×180×180mm	TEXTILE MINIATURE WORKS -Contemporary Art of JAPAN- ギャラリーギャラリー(京都) The Crafts Council (ロンドン) CRAFT STUDIO WINDOW GALLELY (トロント)
36	丸尾シゲオ	Shigeo Maruo	OKINAWA / BF18506	ゼラチンシルバークラフト	11×14インチ	個展 福岡ニコソギャラリー
37	丸尾シゲオ	Shigeo Maruo	OKINAWA / BF18426	ゼラチンシルバークラフト	11×14インチ	個展 福岡ニコソギャラリー
38	柴田 益夫	Masuo Shibata	In the Crystal Blue 1	チバクロームプリント	14×14インチ	ニコソサロン個展出品
39	柴田 益夫	Masuo Shibata	In the Crystal Blue 2	チバクロームプリント	14×17インチ	ニコソサロン個展出品

学生作品						
作品番号	氏名	Name	作品題名	表現形式 材料・技法等	寸法	発表機関 受賞その他
40	片淵敬徳	Hironori Katafuchi	Y.-PRAYER-N9	油彩、キャンバス	22.5×15.5cm	第7回山本文房堂サムホール公募展 最優秀賞
41	片淵敬徳	Hironori Katafuchi	Y.-PRAYER-N10	油彩、パネル	162×162cm	第16回筑後市美術展 筑後市文化連盟賞
42	野口正幸	Masayuki Noguchi	時の華	キャンバス、油彩	S80号	福岡県美術展 奨励賞
43	大沢奨	Susumu Ohsawa	構築と破壊の向こう	油彩、アクリル、 キャンバス	162.1×130.3cm	第21回西日本美術展大賞受賞
44	樋口一美	Kazumi Higuchi	CIRCLE OF LIFE	油彩、アクリル、 キャンバス	162.1×130.3cm	第3回飛幡賞展 入賞
45	出田晃子	Akiko Ideta	よるな よるな	油彩、キャンバス	162.1×130.3cm	第3回飛幡賞展 入賞
46	谷昭佳	Akiyoshi Tani	視線の筈	ゼラチンシルバークラフト	11×14インチ	個展 (新宿ニコソサロン)
47	谷昭佳	Akiyoshi Tani	視線の筈	ゼラチンシルバークラフト	11×14インチ	個展 (新宿ニコソサロン)



論文篇

下村 耕史  
飯岡 正麻  
定松 修三  
白石 和也  
山永 耕平  
車 政弘  
木下 堯博  
李 康 一